

Ход строительства III очереди

Первый и второй пуски (секции 1-14)

Сданы и заселены. Выданы свидетельства о собственности на квартиры.

Третий пуск (секции 15-17, 26-35)

Сдан и заселен. Идет выдача свидетельств о собственности на квартиры.

Четвертый пуск (секции 18-25) – сдача в IV квартале 2016 г. (обновление текста от 28.09.2016)

- Во всех секциях выполнены монолитные конструкции и кирпичная кладка всех этажей, а также устройство кровли. Завершено оконное и балконное остекление.
- Завершено устройство цементных стяжек.
- Выполняются пусконаладочные работы внутренних инженерных систем.
- Выполняются отделочные работы в МОП (местах общего пользования), штукатурка квартир с отделкой.
- Завершено благоустройство дворовой территории и установка оборудования детской площадки. Выполняется благоустройство с внешней стороны дома.

27.09.2016 Пуск 4



Вид со стороны Областной улицы, секции 21-19



Вид со стороны Областной улицы, секции 19-12



Вид со двора, секции 19-23

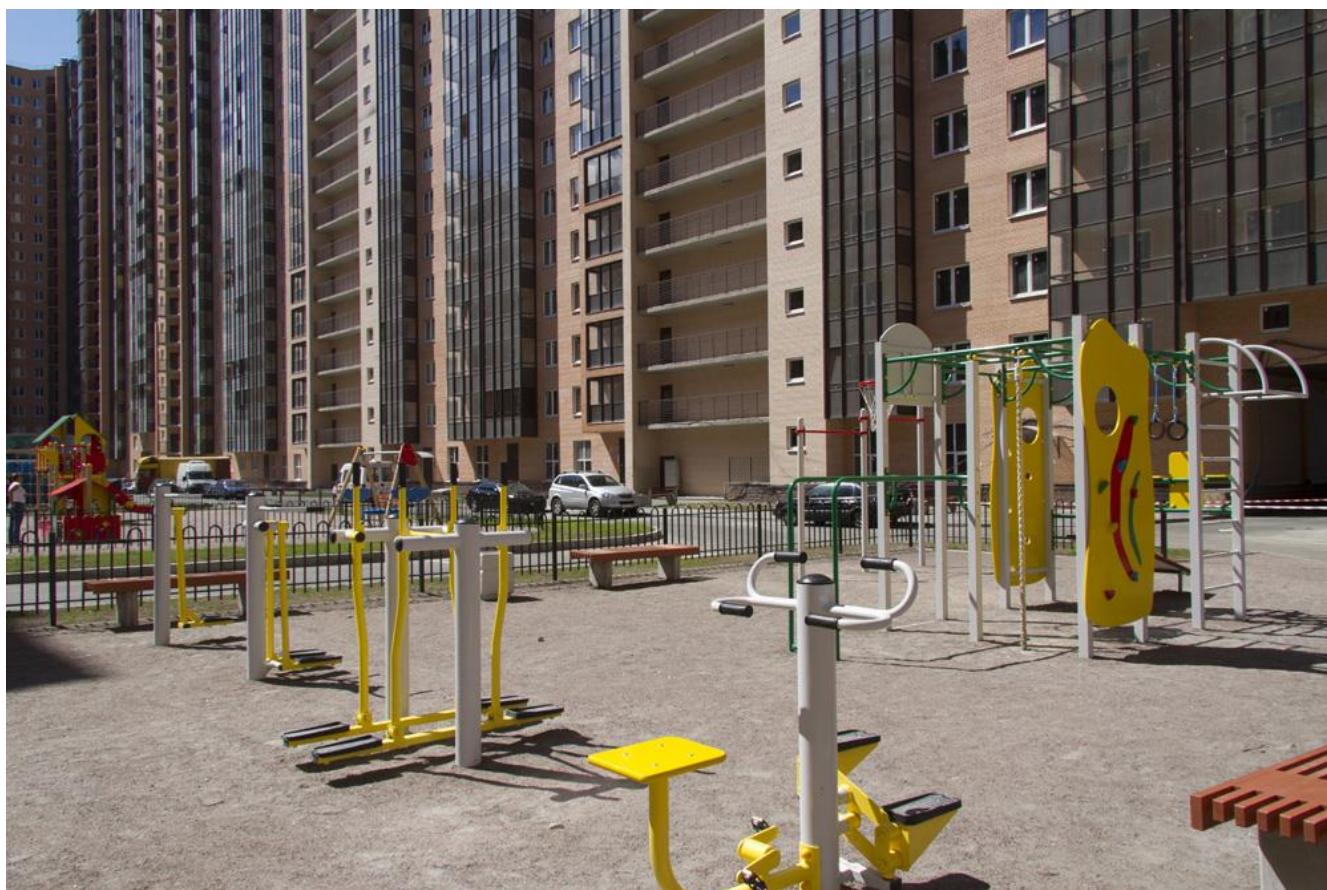


Вид с Областной улицы, секции 25-22

Пуски 1, 2, 3 (сданы)



Благоустройство двора в 1-2-3-м пусках 3 очереди



Благоустройство двора в 3-м пуске 3 очереди



Благоустройство двора в 1-2-м пусках 3 очереди



Новые арт-объекты во дворе 3-го пуска 3 очереди



Новые арт-объекты во дворе 3-го пуска 3 очереди

Ход строительства IV очереди

**Секции 1-11. Предполагаемый срок сдачи: IV квартал 2017 г.
(обновление текста от 28.09.2016)**

Номер секции	Монолитные конструкции	Кирпичная кладка
01 секция	25-й этаж	8 этажей
02 секция	25-й этаж	8 этажей
03 секция	25-й этаж	7 этажей
04 секция	Все 25 этажей	6 этажей
05 секция	Все 25 этажей	6 этажей
06 секция	Все 25 этажей	8 этажей
07 секция	Все 25 этажей	9 этажей
08 секция	23-й этаж	8 этажей
09 секция	24-й этаж	9 этажей
10 секция	Все 25 этажей	10 этажей
11 секция	Все 25 этажей	10 этажей

Фото от 27.09.2016



Вид на секции 2-1 и 9-10 с ул. Областная



Вид на секции 7-1 с Областной ул.



Вид на секции 10-7 со стороны Областной ул.



Вид на секции 11-8 со стороны Областной ул.