

# Ход строительства I очереди

1) Первая очередь построена, введена в эксплуатацию (31.12.2010 г.) и заселена. Жильцы уже получили свидетельства о регистрации права собственности на квартиру.

2) Во дворе построена [спортивная площадка для взрослых](#) (установлено 16 уличных тренажеров, стол для настольного тенниса, стол для игры в шахматы и шашки). На площадке сделано специальное искусственное покрытие.

3) Во дворе построена [детская площадка](#).

2) У дома высажены березовая и каштановая аллеи, у входа в парадные посажены кусты сирени.



# Ход строительства II очереди

## Первый пуск (секции 1-8) – дом сдан на полгода раньше

Сдан в эксплуатацию 18.07.2012 на полгода раньше установленного срока. Жильцам выданы ключи. На квартиры оформлены права собственности.

## 26.12.2012 Второй пуск (секции 9-17) – дом сдан на год раньше

Сдан в эксплуатацию 28.12.2012 на год раньше установленного срока. Идет заселение.

## Фотографии











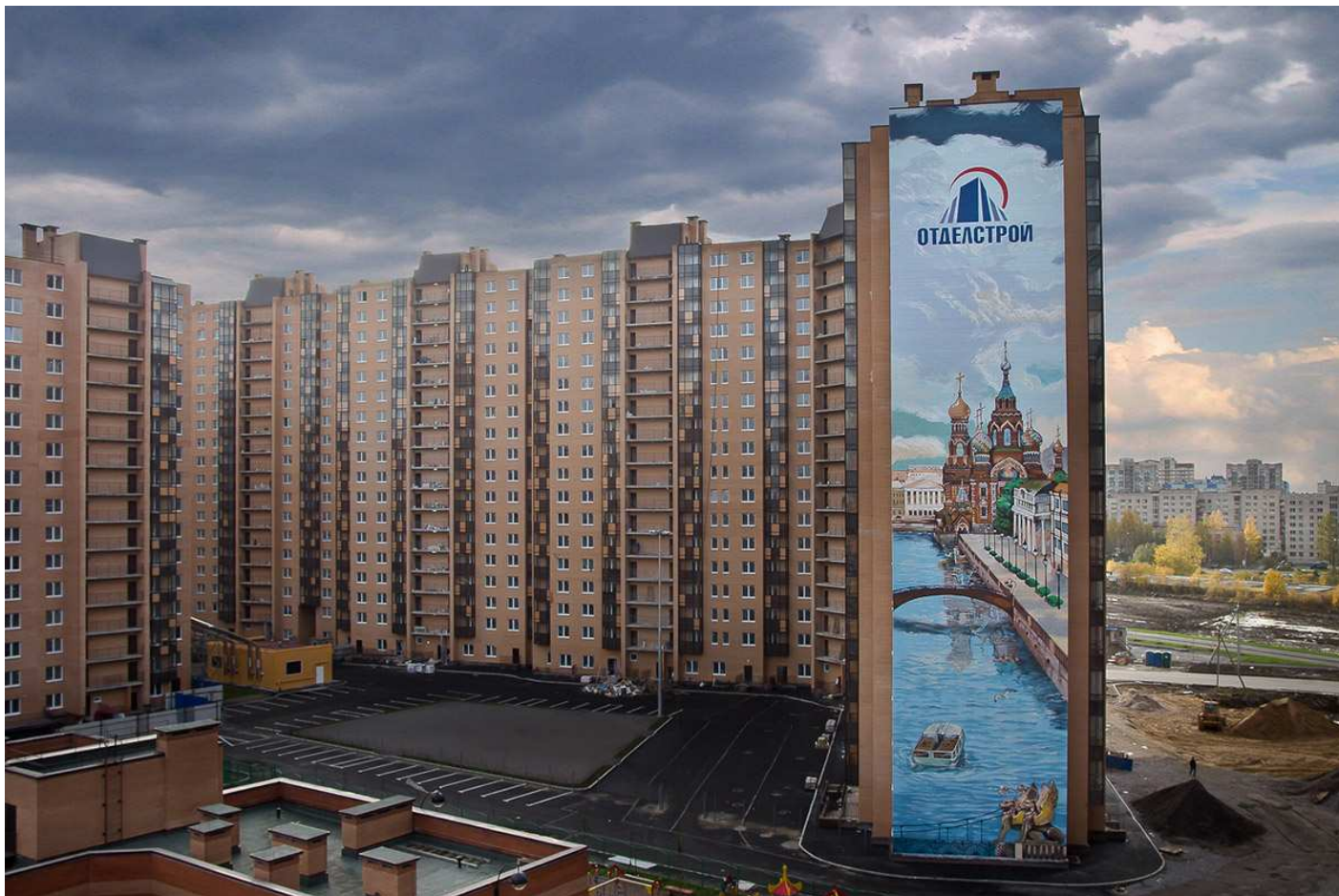
















## Ход строительства III очереди

### Первый пуск (секции 9-14) – сдача в IV квартале 2014 г. (26.04.2013)

- 1) В 9-14 секциях выполнены монолитные конструкции всех этажей, завершена кирпичная кладка.
- 2) Выполняются сантехнические работы, электрика, «слабые токи». Приступили к устройству кровли. Приступили к устройству цементных стяжек и отделке мест общего пользования. Выполняется остекление.

### Второй пуск (секции 1-8) – сдача в IV квартале 2014 г. (26.04.2013)

- 1) В 1 секции выполнены монолитные конструкции и кирпичная кладка всех 10-ти этажей.
- 2) Во 2 секции выполнены монолитные конструкции и кирпичная кладка всех 14-ти этажей.
- 3) В 3- 4 секциях выполнены монолитные конструкции всех 20-21-го этажей, кирпичная кладка на уровне 18-го этажа.
- 4) В 5-й секции выполняются монолитные конструкции 20-го этажа, кирпичная кладка на уровне 10-го этажа
- 5) В 6-й секции выполняются монолитные конструкции 20-го этажа, кирпичная кладка на уровне 15-го этажа.
- 6) В 7 секции выполняются монолитные конструкции всех 21 этажей, кирпичная кладка на уровне 15-го этажа.
- 7) В 8 секции выполнены монолитные конструкции и кирпичная кладка всех 18-ти этажей.



8) В секциях 1-4, 7-8 ведутся работы по монтажу оконных заполнений и балконных дверей, остекление витражей.

9) Во всех секциях выполняются сантехнические работы, электрика, «слабые токи».

### **Третий пуск (секции 15-17, 26-35) – сдача в I квартале 2015 г. (26.04.2013)**

1) В 15-17 секциях выполняются монолитные конструкции на уровне 3 этажа.

2) В 26-35 секциях выполнены земляные работы, срубка свай, устройство фундаментной плиты.

### **26.04.2013 Фотографии пусков 1 и 2**



Вид на секции 14-12 (угловая 12), 10-6 секции.





Секции 10-6 (угловая 6), 5 и 4





Вид на секции 4-6, 4-1, 11-14 со стороны двора





Вид с Областной улицы на секции 14-12

26.04.2013 Фотографии пуска 3



Вид с Областной улицы на секции 17-15





Вид с Областной улицы на секции 17-15

## Инфраструктура и благоустройство

### Инфраструктура и благоустройство

- 1) Получены технические условия по водоснабжению, канализации, газу, электричеству – на весь квартал. Технические условия выполнены, все инженерные сети построены.
- 2) На берегах реки открыт парк Оккервиль с прогулочными и велосипедными дорожками. На берегу реки построен пляж, установлены зонтики, кабинка для переодевания, веревочный аттракцион. Выполнены работы по озеленению территории, высажено более 500 деревьев (каштан, остролистный клен, мелколистная липа, ель).
- 3) На въезде в квартал установлен полицейский пост (пересечение улиц Ленинградская и Центральная).
- 4) Построено 12 км дорог вокруг квартала и между домами. Главным улицам микрорайона «Новый Оккервиль» присвоены официальные названия.
- 5) На центральном перекрестке жилого комплекса (пересечение Ленинградской и Центральной улиц) обновлена схема дорожного движения: установлены и уже работают светофоры, выделена дополнительная отдельная полоса для поворота направо в сторону МЕГА-ИКЕА, построены удобные въезды на территорию спортивно-оздоровительного комплекса.

## Детский сад открыт

Детский сад на 230 мест с плавательным бассейном открыт 01.09.2012. Адрес: Ленинградская ул., дом 5, корпус 2. Помимо дошкольных групп, в здании работает начальная школа, центр развития ребёнка, досуговые кружки и спортивные секции для детей до 16 лет, а также развивающий интерактивный музей MUZEUS.

## Спортивный комплекс сдан и работает

Физкультурно-оздоровительный комплекс ALEX fitness сдан в эксплуатацию 28.12.2012. Открыта ледовая арена, работают залы для тренировок и бассейн.

## Парк с пешеходными и велодорожками. Фото от 22.07.2012

















































Сдан детский сад. Фото от 22.07.2012







Спортивный комплекс. Фото от 26.04.2013





Спортивный комплекс. Фото от 25.03.2013



Спортивный комплекс. Фото от 26.12.2012





Спортивный комплекс. Фото от 19.11.2012











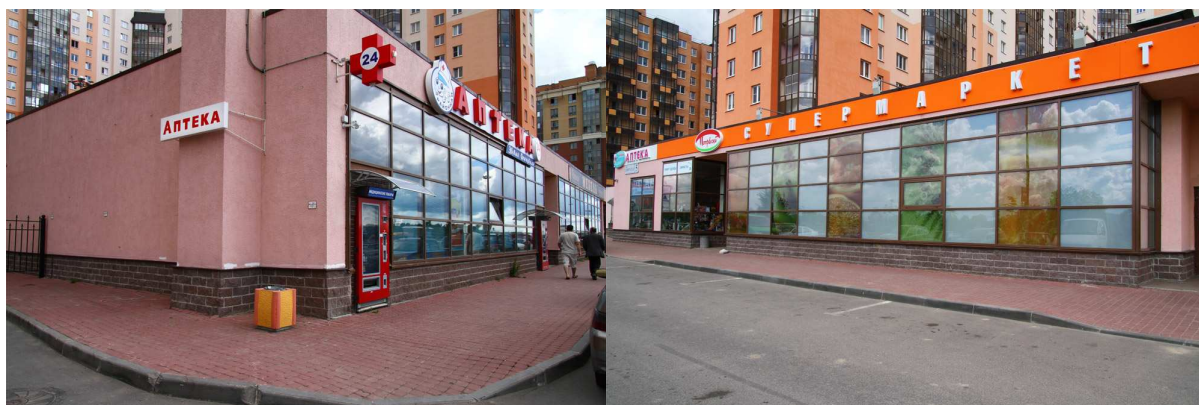








Работают магазины в первой очереди. Фото от 29.06.2012



25.03.2013 Подготовка территории для парковки рядом с III очередью







27.02.2013 Фотографии парка Оккервиль







26.12.2012 Фотографии парка Оккервиль













22.12.2011 Фотографии парка Оккервиль

