

Ход строительства I очереди

1) Первая очередь построена, введена в эксплуатацию (31.12.2010 г.) и заселена. Жильцы уже получили свидетельства о регистрации права собственности на квартиру.

2) Во дворе построена [спортивная площадка для взрослых](#) (установлено 16 уличных тренажеров, стол для настольного тенниса, стол для игры в шахматы и шашки). На площадке сделано специальное искусственное покрытие.

3) Во дворе построена [детская площадка](#).

2) У дома высажены березовая и каштановая аллеи, у входа в парадные посажены кусты сирени.



Ход строительства II очереди

Первый пуск (секции 1-8) – дом сдан на полгода раньше

Сдан в эксплуатацию 18.07.2012 на полгода раньше установленного срока. Жильцам выданы ключи. На квартиры оформлены права собственности.

Второй пуск (секции 9-17) – дом сдан на год раньше

Сдан в эксплуатацию 28.12.2012 на год раньше установленного срока. Жильцам выданы ключи.

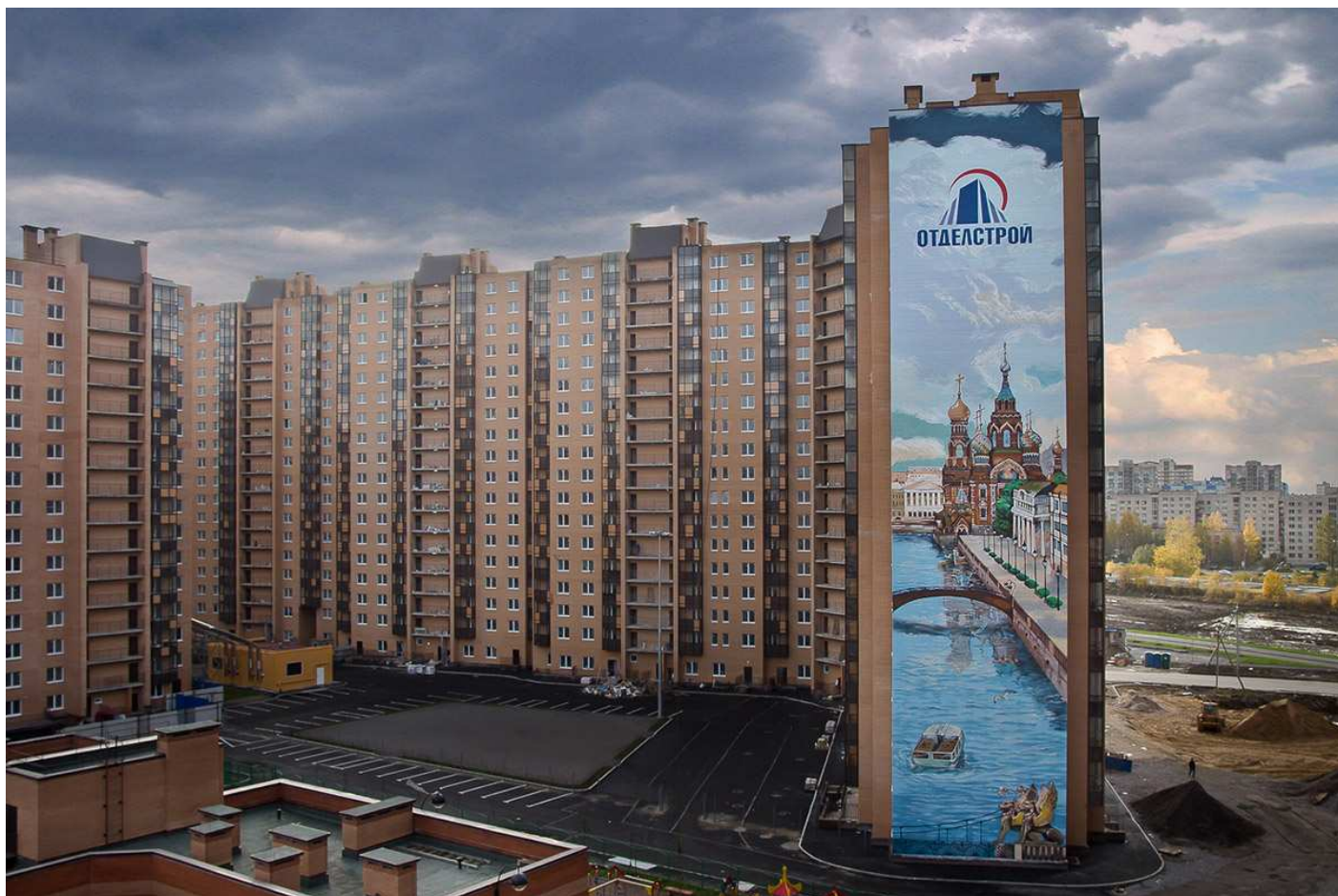












Ход строительства III очереди

Первый пуск (секции 9-14) – сдача в IV квартале 2014 г. (28.05.2013)

- 1) В 9-14 секциях выполнены монолитные конструкции всех этажей, завершена кирпичная кладка. Завершено остекление.
- 2) Выполняются сантехнические работы, электрика, «слабые токи». Продолжается устройство кровли, цементных стяжек и отделка мест общего пользования.

Второй пуск (секции 1-8) – сдача в IV квартале 2014 г. (28.05.2013)

- 1) В 1 секции выполнены монолитные конструкции и кирпичная кладка всех 10-ти этажей.
- 2) Во 2 секции выполнены монолитные конструкции и кирпичная кладка всех 14-ти этажей.
- 3) В 3 секции выполнены монолитные конструкции и кирпичная кладка всех 20-ти этажей.
- 4) В 4 секции выполнены монолитные конструкции всех 21-го этажей, кирпичная кладка на уровне 20-21 этажа.
- 5) В 5 секции выполнены монолитные конструкции всех 21-го этажей, кирпичная кладка на уровне 20-21 этажа.
- 6) В 6 секции выполнены монолитные конструкции и кирпичная кладка всех 21-го этажей.
- 7) В 7 секции выполнены монолитные конструкции и кирпичная кладка всех 21-го этажей.
- 8) В 8 секции выполнены монолитные конструкции и кирпичная кладка всех 18-ти этажей.
- 9) В секциях 1-8 ведутся работы по монтажу оконных заполнений и балконных дверей, остекление витражей. Выполняются сантехнические работы, электрика, «слабые токи».

Третий пуск (секции 15-17, 26-35) – сдача в I квартале 2015 г. (28.05.2013)

- 1) В 15-16 секциях выполняются монолитные конструкции на уровне 8-го этажа.
- 2) В 17 секции выполняются монолитные конструкции на уровне 6-го этажа.
- 3) В 26 секции выполняются монолитные конструкции на уровне 3-го этажа.
- 4) В 27,28 секции выполняются монолитные конструкции на уровне 1-го этажа.
- 5) В 29-35 секциях ведется строительство цокольного этажа.

27.05.2013 Фотографии пусков 1 и 2



Вид с Областной улицы на секции с 14 по 6 (слева направо)



Вид на секции 4-1, 10-14



Вид с Областной улицы на секции 4-1, секции 17-15 пуска III и секции 14-12 пусков I-II



Вид со двора пусков I-II от 12 секции на секции 1-10

27.05.2013 Фотографии пуска 3



Вид с Областной улицы на секции 17-15



Вид с Областной улицы на секции 17-15



Стройплощадка. Вид на секции 15-17



Стройплощадка. Вид на секции 31 и 32 (передний план) и 26-28 (задний план)



Стройплощадка. Вид на секции 33-35



Стройплощадка. Вид на секции 31-34 (передний план) и 27-30 (задний план)



Секции 26-27



Секции 28-29



Секция 30

Инфраструктура и благоустройство

Инфраструктура и благоустройство

- 1) Получены технические условия по водоснабжению, канализации, газу, электричеству – на весь квартал. Технические условия выполнены, все инженерные сети построены.
- 2) На берегах реки открыт парк Оккервиль с прогулочными и велосипедными дорожками. На берегу реки построен пляж, установлены зонтики, кабинка для переодевания, веревочный аттракцион. Выполнены работы по озеленению территории, высажено более 500 деревьев (каштанов, остролистных кленов, мелколистных лип, елей).
- 3) На въезде в квартал установлен полицейский пост (пересечение улиц Ленинградская и Центральная).
- 4) Построено 12 км дорог вокруг квартала и между домами. Главным улицам микрорайона «Новый Оккервиль» присвоены официальные названия.
- 5) На центральном перекрестке жилого комплекса (пересечение Ленинградской и Центральной улиц) обновлена схема дорожного движения: установлены и уже работают светофоры, выделена дополнительная отдельная полоса для поворота направо в сторону МЕГА-ИКЕА, построены удобные въезды на территорию спортивно-оздоровительного комплекса.

Детский сад открыт

Детский сад на 230 мест с плавательным бассейном открыт 01 сентября 2012 года. Адрес: Ленинградская ул., дом 5, корпус 2. Помимо дошкольных групп, в здании работает начальная школа, центр развития ребёнка, досуговые кружки и спортивные секции для детей до 16 лет, а также развивающий интерактивный музей MUZEUS.

Спортивный комплекс сдан и работает

Физкультурно-оздоровительный комплекс ALEX fitness с бассейном и ледовой ареной открыт 02 апреля 2013 года. Адрес: Ленинградская ул., дом 1.

Общеобразовательная школа

Устанавливается строительный забор. Выполняются работы по устройству многофункциональной спортивной площадки размером 74x44 м (основание из щебня и гранитного отсева).

Парк Оккервиль с велодорожками и оборудованным пляжем













Парк Оккервиль зимой







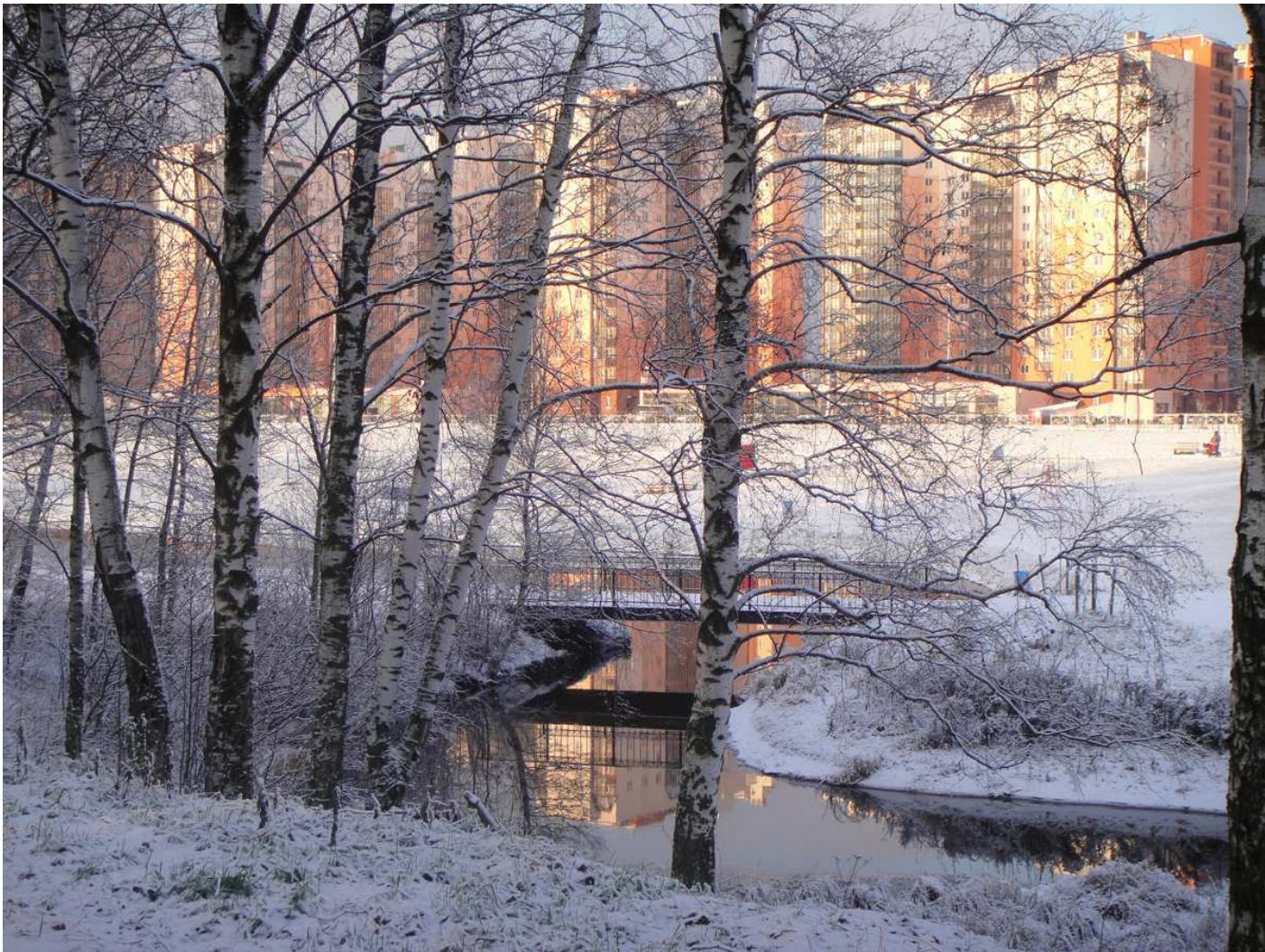












Во дворе - действующий детский сад с начальной школой





Под окнами - действующий спортивный комплекс с бассейном и ледовой ареной







Торгово-бытовая инфраструктура



