

Ход строительства I очереди

1) Первая очередь построена, введена в эксплуатацию (31.12.2010 г.) и заселена. Жильцы уже получили свидетельства о регистрации права собственности на квартиру.

2) Во дворе построена [спортивная площадка для взрослых](#) (установлено 16 уличных тренажеров, стол для настольного тенниса, стол для игры в шахматы и шашки). На площадке сделано специальное искусственное покрытие.

3) Во дворе построена [детская площадка](#).

2) У дома высажены березовая и каштановая аллеи, у входа в парадные посажены кусты сирени.



Ход строительства II очереди

Первый пуск (секции 1-8) – дом сдан на полгода раньше

Сдан в эксплуатацию 18.07.2012 на полгода раньше установленного срока. Жильцам выданы ключи. На квартиры оформлены права собственности.

26.12.2012 Второй пуск (секции 9-17) – дом сдан на год раньше

Сдан в эксплуатацию 28.12.2012 на год раньше установленного срока. Идет заселение.

Фотографии

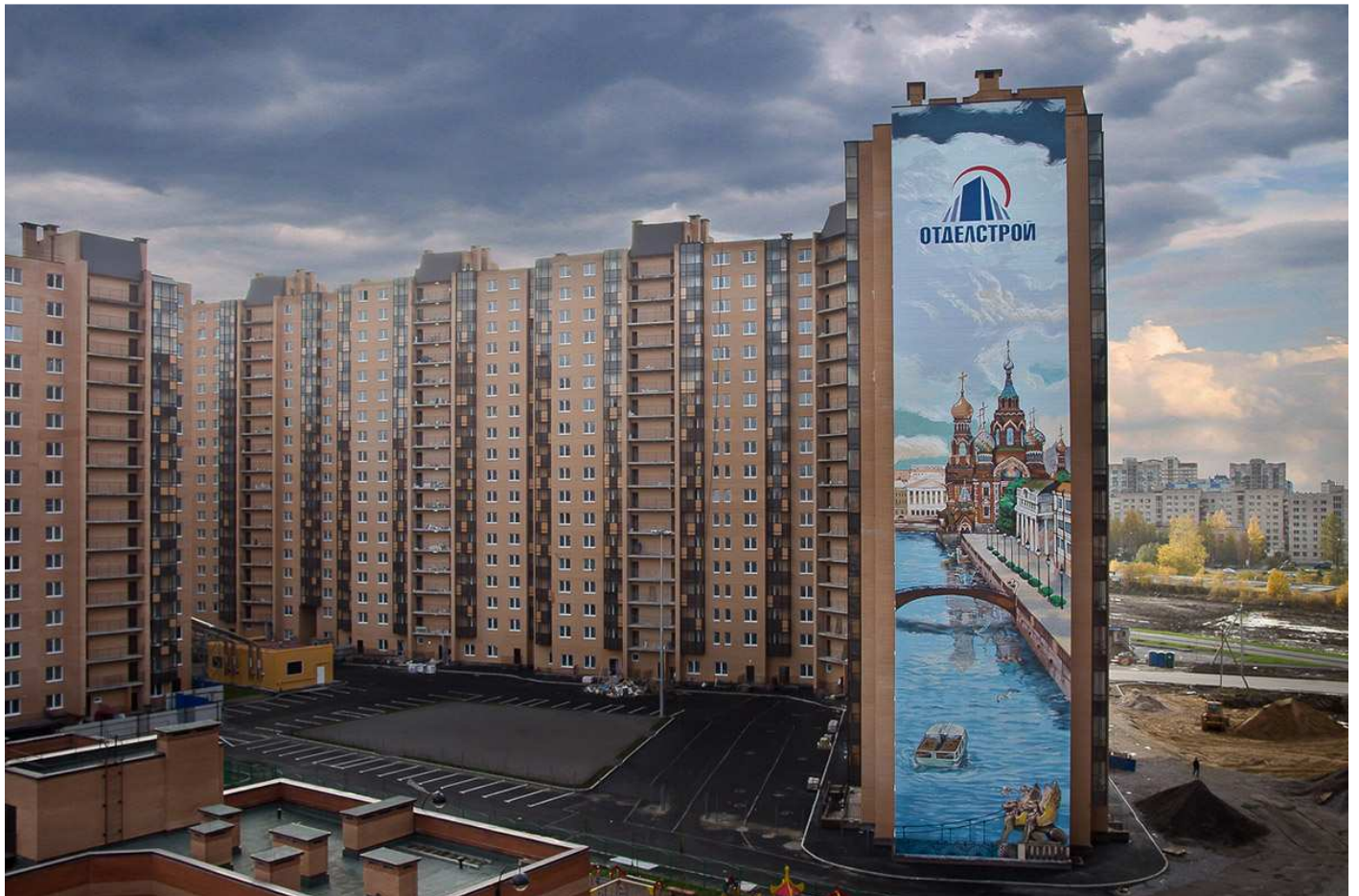














Ход строительства III очереди

Первый пуск (секции 9-14) – сдача в IV квартале 2014 г. (27.03.2013)

- 1) В 9-11 секциях выполнены монолитные конструкции всех 18 этажей, завершена кирпичная кладка 18-го этажа. Выполнены работы по остеклению оконных заполнений и балконных дверей. Приступили к остеклению балконов (монтаж алюминиевого каркаса).
- 2) В 12-13 секциях выполнены монолитные конструкции и кирпичная кладка всех 21 этажей. Завершены работы по оконному остеклению. В 9-12 секциях приступили к остеклению балконов (монтаж алюминиевого каркаса).
- 3) В 14 секции выполнены монолитные конструкции, кирпичная кладка, оконное остекление всех 21 этажей. Выполняется остекление балконов.
- 4) В секциях 9-14 выполняются сантехнические работы, электрика, «слабые токи».
- 5) В секциях 9-14 приступили к устройству кровли.

Второй пуск (секции 1-8) – сдача в IV квартале 2014 г. (27.03.2013)

- 1) В 1 секции выполнены монолитные конструкции и кирпичная кладка всех 10-ти этажей.
- 2) Во 2 секции выполнены монолитные конструкции всех 14-ти этажей, кирпичная кладка на уровне 11-го этажа.
- 3) В 3- 4 секциях выполнены монолитные конструкции всех 20-21-го этажей, кирпичная кладка на уровне 15-го этажа.
- 4) В 5-й секции выполняются монолитные конструкции 20-го этажа, кирпичная кладка на уровне 9-го этажа

- 5) В 6-й секции выполняются монолитные конструкции 20-го этажа, кирпичная кладка на уровне 15-го этажа.
- 6) В 7 секции выполняются монолитные конструкции всех 21 этажей, кирпичная кладка на уровне 15-го этажа.
- 7) В 8 секции выполнены монолитные конструкции и кирпичная кладка всех 18-ти этажей.
- 8) В секциях 1-4, 7-8 ведутся работы по монтажу оконных заполнений и балконных дверей.
- 9) Во всех секциях выполняются сантехнические работы, электрика, «слабые токи».

Третий пуск (секции 15-17, 26-35) – сдача в I квартале 2015 г. (27.03.2013)

- 1) В 15 секции приступили к монолитным конструкциям 1-го этажа.
- 2) В 16 секции выполняется цокольный этаж.
- 3) В 17 секции выполняется фундаментная плита.
- 4) В 26-35 секциях выполняются земляные работы, срубка свай, устройство фундаментной плиты.

25.03.2013 Фотографии пусков 1 и 2



Вид со стороны Областной ул. на 14, 13, 12 (угловая), 11-6 секции



Вид со стороны детского сада на секции 10-6 и 4



Вид на секции (слева направо) 10-6 (6 - угловая), 5 и 4



Вид на секции (слева направо) 6, 5, 4 (угловая), 3, 2, 1; 12, 13 и 14 со двора; на переднем плане стройплощадка 3-го пуска



Вид на секции 4-1, 8-10 со двора, 14-12 с Областной ул.

25.03.2013 Фотографии пуска 3



Секции 17-15, вид с Областной улицы



Секции 17-15, крупнее



Строительные работы, 15 секция



Строительная площадка со стороны двора



Продолжение (правее) площадки



Сваезабивочные машины на 31-35 секциях, продолжаются земельные работы на секциях 28-26

Инфраструктура и благоустройство

Инфраструктура и благоустройство

- 1) Получены технические условия по водоснабжению, канализации, газу, электричеству – на весь квартал. Технические условия выполнены, все инженерные сети построены.
- 2) На берегах реки открыт парк Оккервиль с прогулочными и велосипедными дорожками. На берегу реки построен пляж, установлены зонтики, кабинка для переодевания, веревочный аттракцион. Выполнены работы по озеленению территории, высажено более 500 деревьев (каштаны, остролистные клены, мелколистные липы, ели).
- 3) На въезде в квартал установлен полицейский пост (пересечение улиц Ленинградская и Центральная).
- 4) Построено 12 км дорог вокруг квартала и между домами. Главным улицам микрорайона «Новый Оккервиль» присвоены официальные названия.
- 5) На центральном перекрестке жилого комплекса (пересечение Ленинградской и Центральной улиц) обновлена схема дорожного движения: установлены и уже работают светофоры, выделена дополнительная отдельная полоса для поворота направо в сторону МЕГА-ИКЕА, построены удобные въезды на территорию спортивно-оздоровительного комплекса.

Детский сад открыт

Детский сад на 230 мест с плавательным бассейном открыт 01.09.2012. Адрес: Ленинградская ул., дом 5, корпус 2. Помимо дошкольных групп, в здании работает начальная школа, центр развития ребёнка, досуговые кружки и спортивные секции для детей до 16 лет, а также развивающий интерактивный музей MUZEUS.

Спортивный комплекс сдан и частично работает

Физкультурно-оздоровительный комплекс ALEX fitness сдан в эксплуатацию 28.12.2012. Уже открыта ледовая арена, в марте – заработают залы для тренировок и бассейн.

Парк с пешеходными и велодорожками. Фото от 22.07.2012

































Сдан детский сад. Фото от 22.07.2012



Спортивный комплекс. Фото от 25.03.2013



Спортивный комплекс. Фото от 26.12.2012



Спортивный комплекс. Фото от 19.11.2012



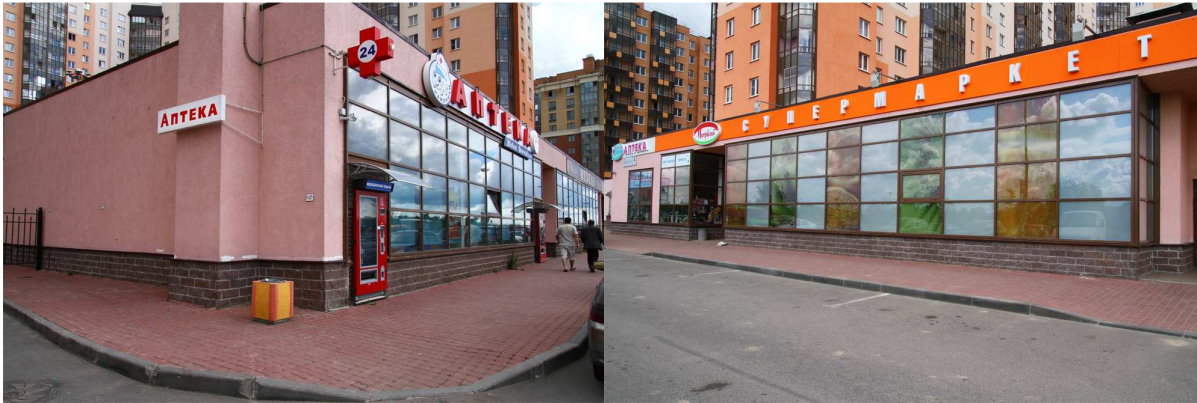








Работают магазины в первой очереди. Фото от 29.06.2012



25.03.2013 Подготовка территории для парковки рядом с III очередью



27.02.2013 Фотографии парка Оккервиль





26.12.2012 Фотографии парка Оккервиль







22.12.2011 Фотографии парка Оккервиль

