

# Ход строительства I очереди

- 1) Первая очередь построена, введена в эксплуатацию (31.12.2010 г.) и заселена. Жильцы уже получили свидетельства о регистрации права собственности на квартиру.
- 2) Во дворе построена [спортивная площадка для взрослых](#) (установлено 16 уличных тренажеров, стол для настольного тенниса, стол для игры в шахматы и шашки). На площадке сделано специальное искусственное покрытие.
- 3) Во дворе построена [детская площадка](#).
- 2) У дома высажены березовая и каштановая аллеи, у входа в парадные посажены кусты сирени.



# Ход строительства II очереди

## **Первый пуск (секции 1-8) – дом сдан на полгода раньше**

Сдан в эксплуатацию 18.07.2012 на полгода раньше установленного срока. Жильцам выданы ключи. Идет оформление права собственности на квартиры.

## 22.11.2012 Второй пуск (секции 9-17) – сдача в IV квартале 2013 г.

Все работы по дому и прилегающей территории завершены. Дом предъявлен Государственной приемочной комиссии для ввода в эксплуатацию.

### Фотографии









[Фото в полном размере \(2,26 Мб\)](#)

# Ход строительства III очереди

## Первый пуск (секции 9-14) – сдача в IV квартале 2014 г. (22.11.2012)

1) В 9-12 секциях выполняются монолитные конструкции 18-го этажа (окончание работ 31.01.2013 г.), выполняется кирпичная кладка 15-го этажа (окончание работ 30.03.2013 г.). В 12 секции ведутся работы по оконному остеклению. В 9-12 секциях ведутся сантехнические работы.

2) В 13-14 секциях выполняются монолитные конструкции 21-го этажа, выполняется кирпичная кладка 18-го этажа снаружи дома и со двора. Планируемый срок окончания работ по монолитным конструкциям и кирпичной кладке – 30.01.2013 г. Во всех секциях выполняются сантехнические работы, остекление, электрика, «слабые токи».

## Второй пуск (секции 1-8) – сдача в IV квартале 2014 г. (22.11.2012)

1) В 1-4 секциях выполняются монолитные конструкции 9-го этажа, кирпичная кладка на уровне 6-го этажа.

2) В 5-6 секциях выполняются монолитные конструкции 6-го этажа.

3) В 7-8 секциях выполняются монолитные конструкции 10-го этажа, кирпичная кладка на уровне 5-го этажа.

## Третий пуск (секции 15-17, 26-35) – сдача в IV квартале 2015 г. (22.11.2012)

1) Для секций 15-17 выполняется устройство свайного фундамента.

2) Для секций 26-35 выполняется устройство свайного поля.

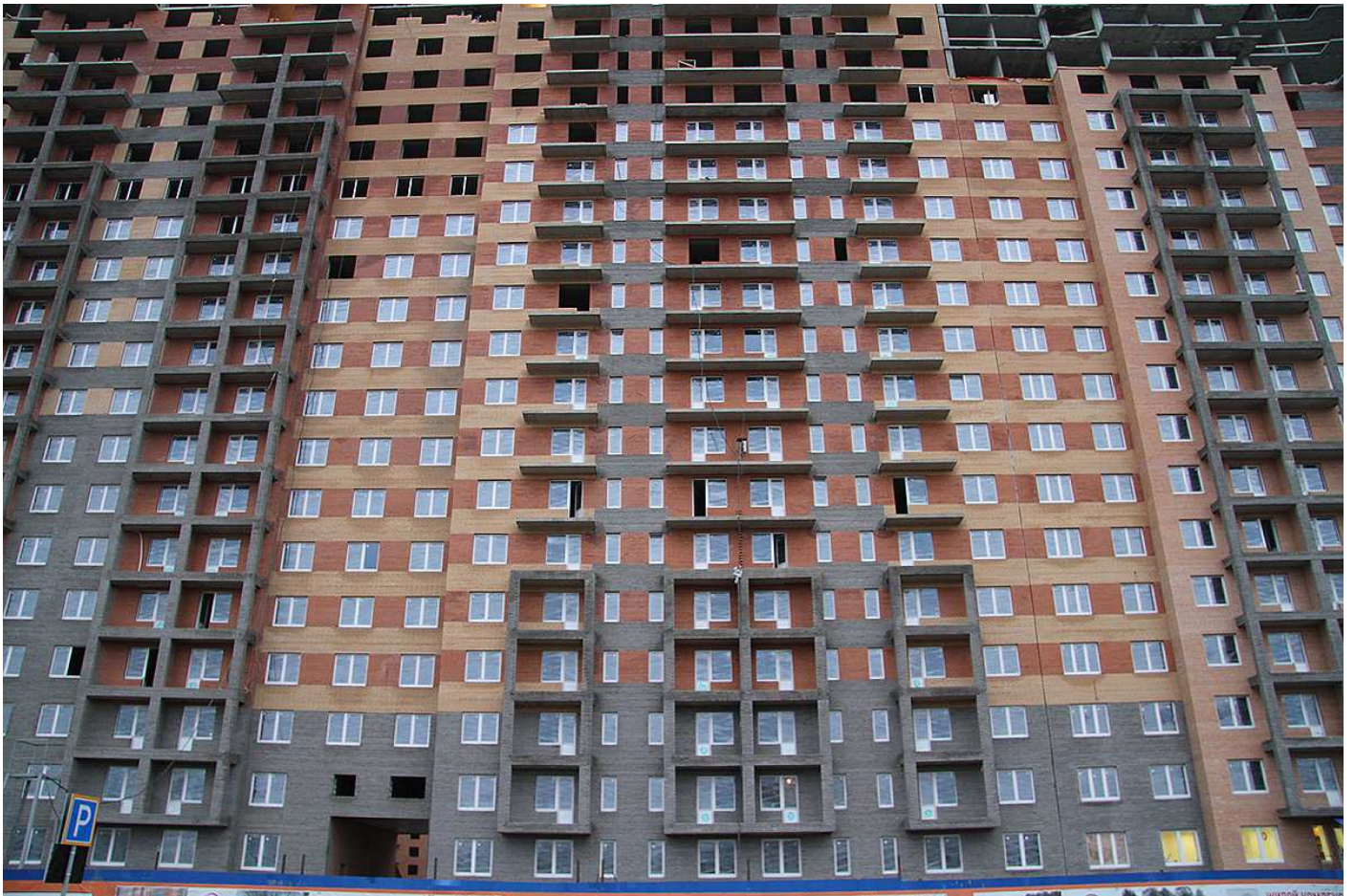
23.11.2012 Фотографии

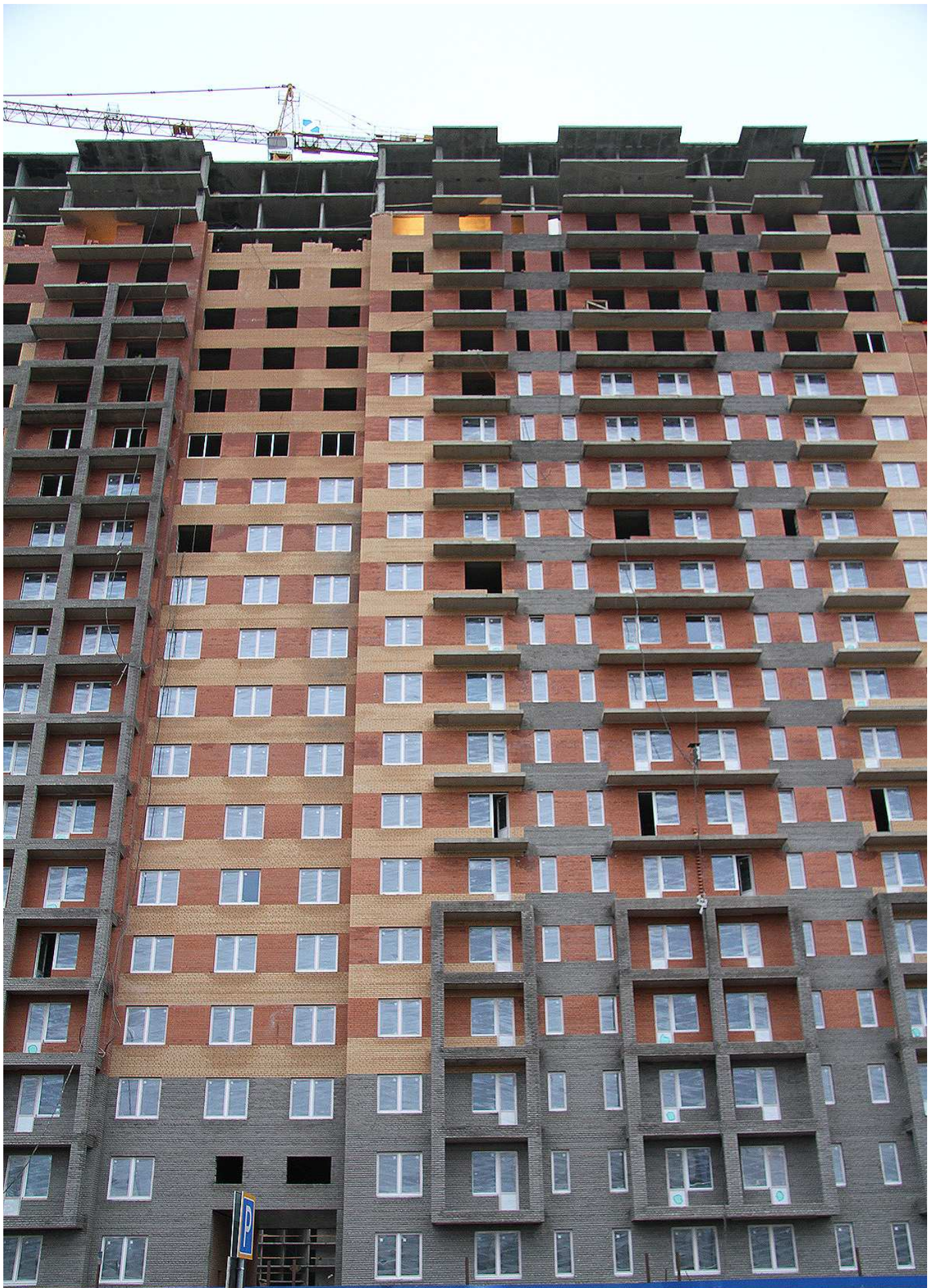












**ОТДЕЛ СТРОЙ**  
интерактивный  
адрес  
т. 777-0-500

**ЛУЧШИЙ ПРОЕКТ**  
на Общероссийском конкурсе  
проект «Качество жизни»  
территория 2011

**НОВЫЙ ОККЕРВИЛЬ**  
МИКРОРАЙОН



# Инфраструктура и благоустройство

## Инфраструктура и благоустройство

- 1) Получены технические условия по водоснабжению, канализации, газу, электричеству – на весь квартал. Технические условия выполнены, все инженерные сети построены.
- 2) На берегах реки открыт парк Оккервиль с прогулочными и велосипедными дорожками. На берегу реки построен пляж, установлены зонтики, кабинка для переодевания, веревочный аттракцион. Выполнены работы по озеленению территории, высажено более 500 деревьев (каштан, остролистный клен, мелколистная липа, ель).
- 3) На въезде в квартал установлен полицейский пост (пересечение улиц Ленинградская и Центральная).
- 4) Построено 12 км дорог вокруг квартала и между домами. Главным улицам микрорайона «Новый Оккервиль» присвоены официальные названия.
- 5) На центральном перекрестке жилого комплекса (пересечение Ленинградской и Центральной улиц) обновлена схема дорожного движения: установлены и уже работают светофоры, выделена дополнительная отдельная полоса для поворота направо в сторону МЕГА-ИКЕА, построены удобные въезды на территорию спортивно-оздоровительного комплекса.

## Детский сад открыт

Детский сад на 230 мест с плавательным бассейном открыт 01.09.2012. Адрес: Ленинградская ул., дом 5, корпус 2. Помимо дошкольных групп, в здании работает начальная школа, центр развития ребёнка, досуговые кружки и спортивные секции для детей до 16 лет, а также развивающий интерактивный музей MUZEUS.

## Ход строительства спортивного комплекса 22.11.2012

Физкультурно-оздоровительный комплекс ALEX fitness построен. Завершаются внутренние отделочные работы. Комплекс предъявлен Государственной приемочной комиссии для ввода в эксплуатацию. Открытие комплекса планируется в апреле 2013 г.

Парк с пешеходными и велодорожками. Фото от 22.07.2012









Сдан детский сад. Фото от 22.07.2012





Спортивный комплекс. Фото от 19.11.2012







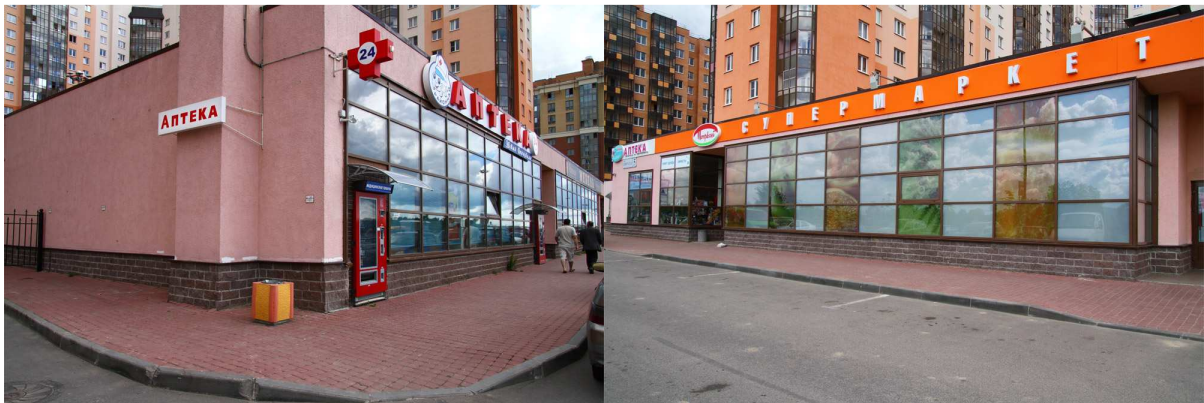








Работают магазины в первой очереди. Фото от 29.06.2012



22.12.2011 Фотографии парка Оккервиль

