

ХОД СТРОИТЕЛЬСТВА I ОЧЕРЕДИ

1) Первая очередь построена, введена в эксплуатацию (31.12.2010 г.) и заселена. Жильцы уже получили свидетельства о регистрации права собственности на квартиру.

2) Во дворе построена [спортивная площадка для взрослых](#) (установлено 16 уличных тренажеров, стол для настольного тенниса, стол для игры в шахматы и шашки). На площадке сделано специальное искусственное покрытие.

3) Во дворе построена [детская площадка](#).

2) У дома высажены березовая и каштановая аллеи, у входа в парадные посажены кусты сирени.



ХОД СТРОИТЕЛЬСТВА II ОЧЕРЕДИ

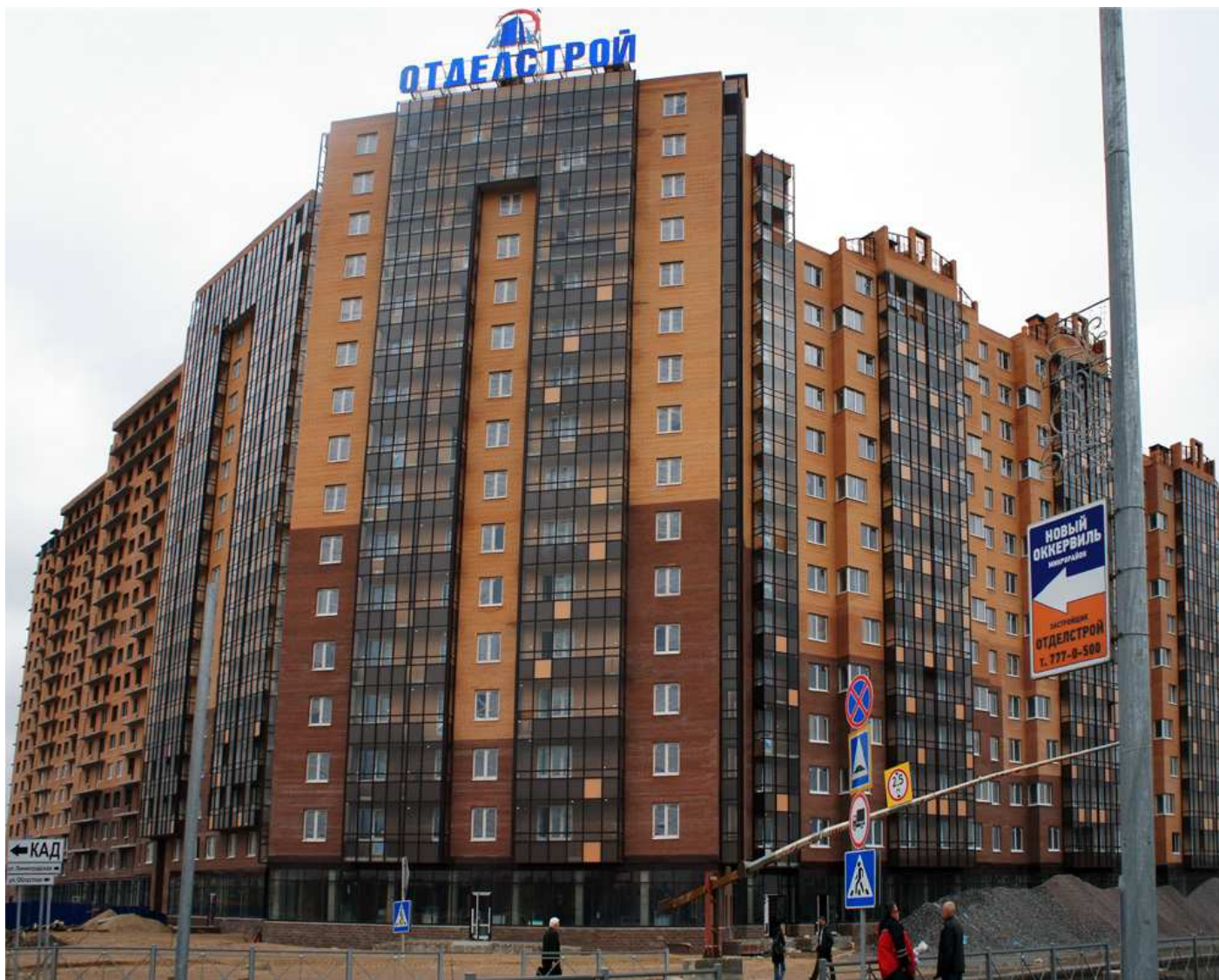
24.04.2012 ПЕРВЫЙ ПУСК (СЕКЦИИ 1-8) – СДАЧА В IV КВАРТАЛЕ 2012 Г.

- 1) В **1-8 секциях** выполнено всё, кроме завершающихся отделочных работ в местах общего пользования. В квартирах с отделкой завершаются отделочные работы. Выполняется благоустройство в дворовой части.
- 2) В **4-12 секциях** снят строительный забор, выполнено благоустройство территории с наружной стороны секций.
- 3) Построена котельная, смонтировано всё оборудование. Котельная сдана в эксплуатацию.
- 4) В **6 секции** открыто два шоу-рума. В первом шоу-руме представлена 2-комнатная квартира без отделки – с идеально ровной стяжкой на полу, подготовленными под чистовую отделку стенами, балконным и оконным остеклением, радиаторами со встроенными терморегуляторами, розетками, выключателями, входной дверью, квартирным электрощитом со счетчиком. Во втором шоу-руме демонстрируется 2-комнатная квартира с полной отделкой, включающей в себя помимо всего вышеперечисленного натяжные потолки, ламинат на полу, обои пастельных тонов, плитку на полу в санузлах, межкомнатные двери, разводку водоснабжения с установкой сантехнических приборов.

24.04.2012 ВТОРОЙ ПУСК (СЕКЦИИ 9-17) – СДАЧА В IV КВАРТАЛЕ 2013 Г.

- 1) В **9-12 секциях** выполнены монолитные конструкции и кирпичная кладка всех этажей, перегородки, окна, витражи 1-го этажа. Выполняются сантехнические, электромонтажные работы, слабые токи, остекление балконов. Выполняются отделочные работы в местах общего пользования и монтаж кровли.
- 2) В **13-15, 16, 17 секции** выполнены монолитные конструкции и кирпичная кладка всех этажей. Выполняются сантехнические, электромонтажные работы. Выполняется монтаж окон.
- 3) Выполняются наружные сети – тепловая трасса, кабельные сети 0,4 кВ (низкая сторона), дренаж, водопровод и канализация.

24.04.2012 ФОТОГРАФИИ







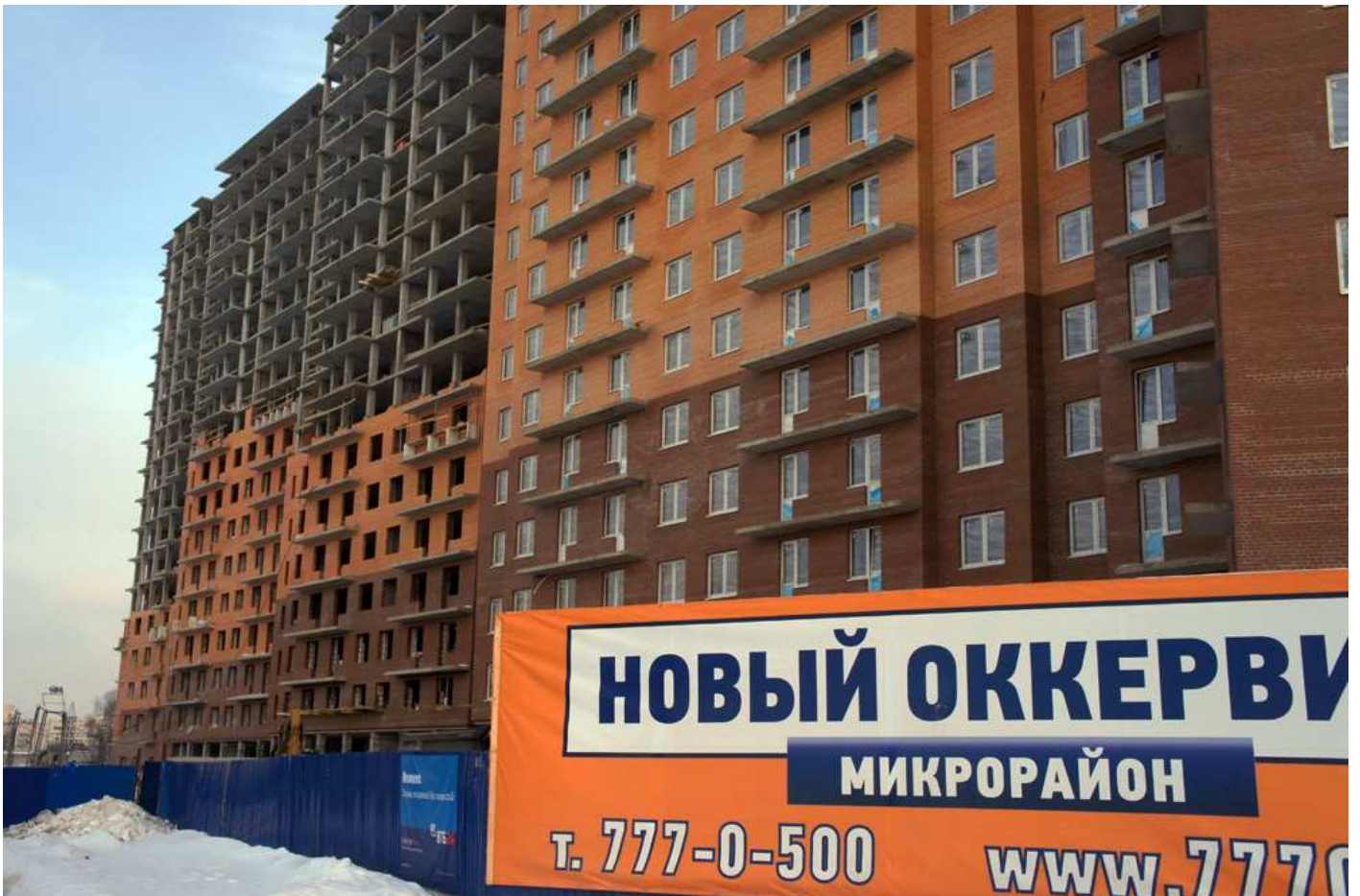
27.03.2012 ФОТОГРАФИИ





28.02.2012 ФОТОГРАФИИ







26.01.2012 ФОТОГРАФИИ







17.01.2012 ФОТОГРАФИИ







ХОД СТРОИТЕЛЬСТВА III ОЧЕРЕДИ

ХОД СТРОИТЕЛЬСТВА ТРЕТЬЕЙ ОЧЕРЕДИ (1,2 ЭТАПЫ) 24.04.2012

- 1) В 1-4 секциях выполняются земляные работы, приступили к монтажу фундаментной плиты.
- 2) В 5-8 секциях приступили к земляным работам, срубке свай.
- 3) В 9-11 секциях приступили к строительству цокольного этажа.
- 4) В 12-14 секциях выполняется цокольный этаж.

24.04.2012 ФОТОГРАФИИ



27.03.2012 ФОТОГРАФИИ



ИНФРАСТРУКТУРА И БЛАГОУСТРОЙСТВО

ИНФРАСТРУКТУРА И БЛАГОУСТРОЙСТВО НА 24.04.2012

- 1) Закончены работы по прокладке сетей электроснабжения от подстанции ПС "ИКЕА Кудрово" до РТП (распределительной трансформаторной подстанции), расположенной внутри квартала строительства.
- 2) Завершен монтаж электрооборудования в РТП №1, РТП №2.
- 3) Получены технические условия по водоснабжению, канализации, газу, электричеству – на весь квартал.
- 4) Закончены работы по прокладке основных магистралей водопровода и канализации.
- 5) Закончена прокладка и монтаж газопровода, газопровод закольцован.
- 6) Закончено строительство асфальтовой дороги вокруг квартала (выполнена закольцовка к существующей дороге продолжения ул. Дыбенко). А также выполнена замена дорожного полотна до Колтушского шоссе (~2 км). Выполнены работы по продлению дороги (ул. Ленинградская) до моста, ведущего в д. Новосергиевка.
- 7) На берегах реки открыт парк Оккервиль с прогулочными и велосипедными дорожками. На берегу реки построен пляж, установлены зонтики, кабинка для переодевания, веревочный аттракцион. Выполнены работы по озеленению территории, высажено 190 деревьев (каштаны, остролистные клены, мелколистные липы).
- 8) Присвоены названия улиц жилого квартала «Новый Оккервиль» (в соответствии с решением совета депутатов второго созыва Муниципального образования «Заневское сельское поселение» Всеволожского муниципального района Ленинградской области).
- 9) На въезде в квартал установлен полицейский пост (пересечение улиц Ленинградская и Центральная).

ХОД СТРОИТЕЛЬСТВА ДЕТСКОГО САДА 24.04.2012

Детский сад на 230 мест с плавательным бассейном построен и введен в эксплуатацию 30.12.2011 г.
Детскому саду присвоен милицейский адрес – Ленинградская ул., дом 5, корпус 2.
В детском саду открыт шоу-рум.

ХОД СТРОИТЕЛЬСТВА СПОРТИВНОГО КОМПЛЕКСА 24.04.2012

Рядом со второй очередью ведется строительство спортивного комплекса ALEX fitness. Выполнены все монолитные, металлические и деревянные конструкции. Выполняется кредит ограждающих конструкций стен и кровли системы Kalzip. Проложены наружные сети водоснабжения и канализации, выполняется прокладка тепловой трассы, кабельной линии 0,4 кВ. Окончание строительства – IV квартал 2012 г.

РАБОТАЮТ МАГАЗИНЫ В ПЕРВОЙ ОЧЕРЕДИ. ФОТО ОТ 28.09.2011



РАБОТАЮТ МАГАЗИНЫ В ПЕРВОЙ ОЧЕРЕДИ. ФОТО ОТ 27.03.2012





НАПИТКИ И ЕДА

unicum

PUSH

Апте^кмат

МЕДИЦИНСКИЕ ТОВАРЫ



СДАН ДЕТСКИЙ САД. ФОТО ОТ 27.03.2012





СТРОИТСЯ СПОРТИВНЫЙ КОМПЛЕКС. ФОТО ОТ 24.04.2012



ПАРК С ПЕШЕХОДНЫМИ И ВЕЛОДОРОЖКАМИ. ФОТО ОТ 20.12.2011



**ВИД НА "НОВЫЙ ОККЕРВИЛЬ", РЕКУ ОККЕРВИЛЬ, ПЕШЕХОДНЫЕ И
ВЕЛОДОРОЖКИ. ФОТО ОТ 30.11.2011**



**ВИД НА "НОВЫЙ ОККЕРВИЛЬ", РЕКУ ОККЕРВИЛЬ, ПЕШЕХОДНЫЕ И
ВЕЛОДОРОЖКИ. ФОТО ОТ 30.11.2011**



22.12.2012 ФОТОГРАФИИ

