

# Ход строительства I очереди

1) Первая очередь построена, введена в эксплуатацию (31.12.2010 г.) и заселена. Жильцы уже получили свидетельства о регистрации права собственности на квартиру.

2) Во дворе построена [спортивная площадка для взрослых](#) (установлено 16 уличных тренажеров, стол для настольного тенниса, стол для игры в шахматы и шашки). На площадке сделано специальное искусственное покрытие.

3) Во дворе построена [детская площадка](#).

2) У дома высажены березовая и каштановая аллеи, у входа в парадные посажены кусты сирени.



# Ход строительства II очереди

## Первый пуск (секции 1-8) – дом сдан на полгода раньше

Сдан в эксплуатацию 18.07.2012 на полгода раньше установленного срока. Жильцам выданы ключи. На квартиры оформлены права собственности.

## Второй пуск (секции 9-17) – дом сдан на год раньше

Сдан в эксплуатацию 28.12.2012 на год раньше установленного срока. Жильцам выданы ключи. На квартиры оформлены права собственности.





























# Ход строительства III очереди

## Первый и второй пуски (секции 1-14)

Сданы 25 декабря 2013 г. и заселены. Выданы свидетельства о собственности на квартиры.

## Третий пуск (секции 15-17, 26-35)

Сдан. С 15 июня 2015 года ведется заселение.

## Четвертый пуск (секции 18-25) – сдача в IV квартале 2016 г. (обновление текста от 02.12.2015)

Номер секции	Монолитные конструкции	Кирпичная кладка	Другие виды работ
18 секция	Все 25 этажей	Все 25 этажей	Выполнено устройство кровли, оконное остекление
19 секция	Все 25 этажей	Все 25 этажей	Выполнено устройство кровли, оконное остекление
20 секция	Все 20 этажей	17 этажей	
21 секция	Все 19 этажей	Все 19 этажей	Выполнено устройство кровли, оконное остекление. Приступили к монтажу балконных ограждений
22 секция	Все 18 этажей	Все 18 этажей	Выполнено устройство кровли, оконное остекление. Приступили к монтажу балконных ограждений
23 секция	Все 25 этажей	23 этажа	Выполнено устройство кровли, оконное остекление
24 секция	Все 25 этажей	24 этажей	Оконное остекление на уровне 18 этажа
25 секция	Все 25 этажей	24 этажей	Оконное остекление на уровне 18 этажа

Выполняется монтаж внутренних систем электроснабжения и других инженерных систем, сантехнические работы.





Вид со стороны Областной улицы, секции 6-4, 35-29, 25-19



Вид со стороны Областной ул., секции 24-19





Вид со стороны Областной ул., секции 24-12

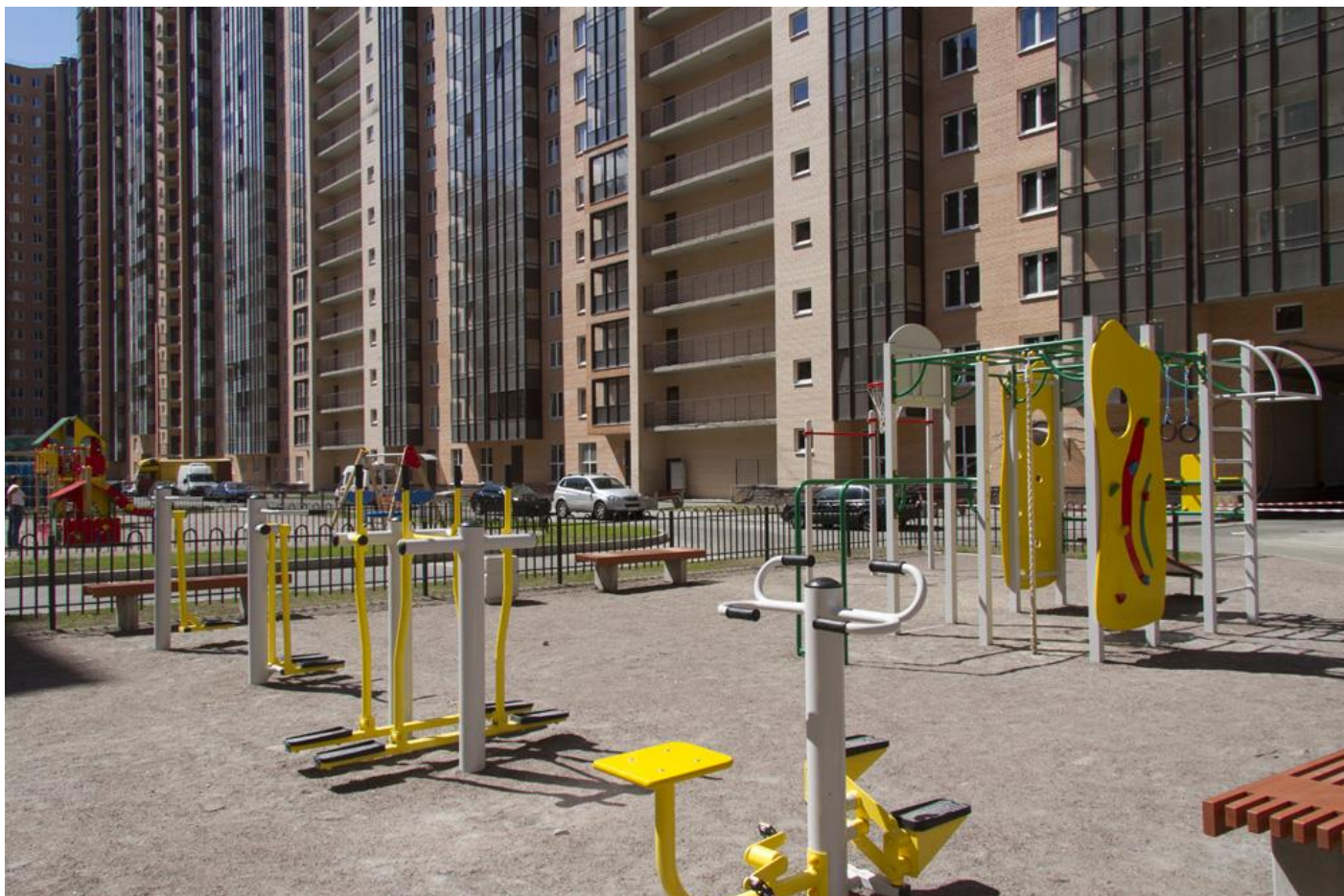


28.10.2015 Пуски 1, 2, 3 (сданы)



Вид с Областной улицы на секции (слева направо) 17-7





Благоустройство двора в 3-м пуске 3 очереди



Благоустройство двора в 1-2-м пусках 3 очереди





Новые арт-объекты во дворе 3-го пуска 3 очереди



Новые арт-объекты во дворе 3-го пуска 3 очереди



# Ход строительства IV очереди

Секции 1-11. Предполагаемый срок сдачи: IV квартал 2017 г. (обновление текста от 02.12.2015)

Выполнено устройство фундаментной плиты. Монолитные конструкции подвала завершены на 80%. В 1-й и 11-й секциях приступили к монолитным конструкциям первого этажа.

Фото от 27.11.2015



Вид с 4-го пуска 3-й очереди на секции 1-7





Секции 1-11





Секции 1-3



# Инфраструктура и благоустройство

## Инфраструктура и благоустройство

- 1) Получены технические условия по водоснабжению, канализации, газу, электричеству – на весь квартал. Технические условия выполнены, все инженерные сети построены.
- 2) На берегах реки открыт парк Оккервиль с прогулочными и велосипедными дорожками. На берегу реки построен пляж, установлены зонтики, кабинка для переодевания, веревочный аттракцион. Выполнены работы по озеленению территории, высажено более 500 деревьев (каштаны, остролистные клены, мелколистные липы, ели).
- 3) На въезде в квартал установлен полицейский пост (пересечение улиц Ленинградская и Центральная).
- 4) Построено 12 км дорог вокруг квартала и между домами. Главным улицам микрорайона «Новый Оккервиль» присвоены официальные названия.
- 5) На центральном перекрестке жилого комплекса (пересечение Ленинградской и Центральной улиц) обновлена схема дорожного движения: установлены и уже работают светофоры, выделена дополнительная отдельная полоса для поворота направо в сторону МЕГА-ИКЕА, построены удобные въезды на территорию спортивно-оздоровительного комплекса.

## Детский сад открыт

Детский сад на 230 мест с плавательным бассейном открыт 01 сентября 2012 года. Помимо дошкольных групп, в здании работает начальная школа, центр развития ребёнка, досуговые кружки и спортивные секции для детей до 16 лет, а также развивающий интерактивный музей MUZEUS. Адрес: Ленинградская ул., дом 5, корпус 2.

## Спортивный комплекс открыт

Физкультурно-оздоровительный комплекс ALEX fitness с бассейном и ледовой ареной открыт 02 апреля 2013 года. Адрес: Ленинградская ул., дом 1.

## Общеобразовательная школа (обновление текста от 02.12.2015)

- 1) Школа построена. Ведет работу государственная приемочная комиссия по приемке объекта в эксплуатацию.
- 2) На школьной территории построена многофункциональная спортивная площадка размером 74x44 м. Смонтирована хоккейная коробка со специальным покрытием.
- 3) Выполнено благоустройство и озеленение территории. Установлено оборудование на детских площадках.
- 4) В школе установлено монтируемое оборудование: пищеблок, оборудование для спортзалов, станки для кабинета труда.









25 сентября 2013 года состоялась [торжественная церемония](#) закладки первого камня в основание школы. В мероприятии приняли участие губернатор Ленинградской области Александр Дрозденко, вице-губернатор Ленинградской области по строительству Георгий Богачев, глава администрации МО «Заневское сельское поселение» Алексей Гердий, генеральный директор ООО «Отделстрой» Марк Окунь.

11 ноября 2014 года вице-губернатор Ленинградской области Георгий Богачев провел [выездное совещание](#) в ЖК «Новый Оккервиль», где возводится крупнейшая на Северо-Западе школа на 1600 учащихся. Визит в «Новый Оккервиль» состоялся в рамках выездного совещания, посвященного вопросам хода строительства образовательных и детских дошкольных учреждений в Кудрово в рамках программы «Соцобъекты в обмен на налоги».



## Парк Оккервиль с велодорожками и оборудованным пляжем























Парк Оккервиль зимой



















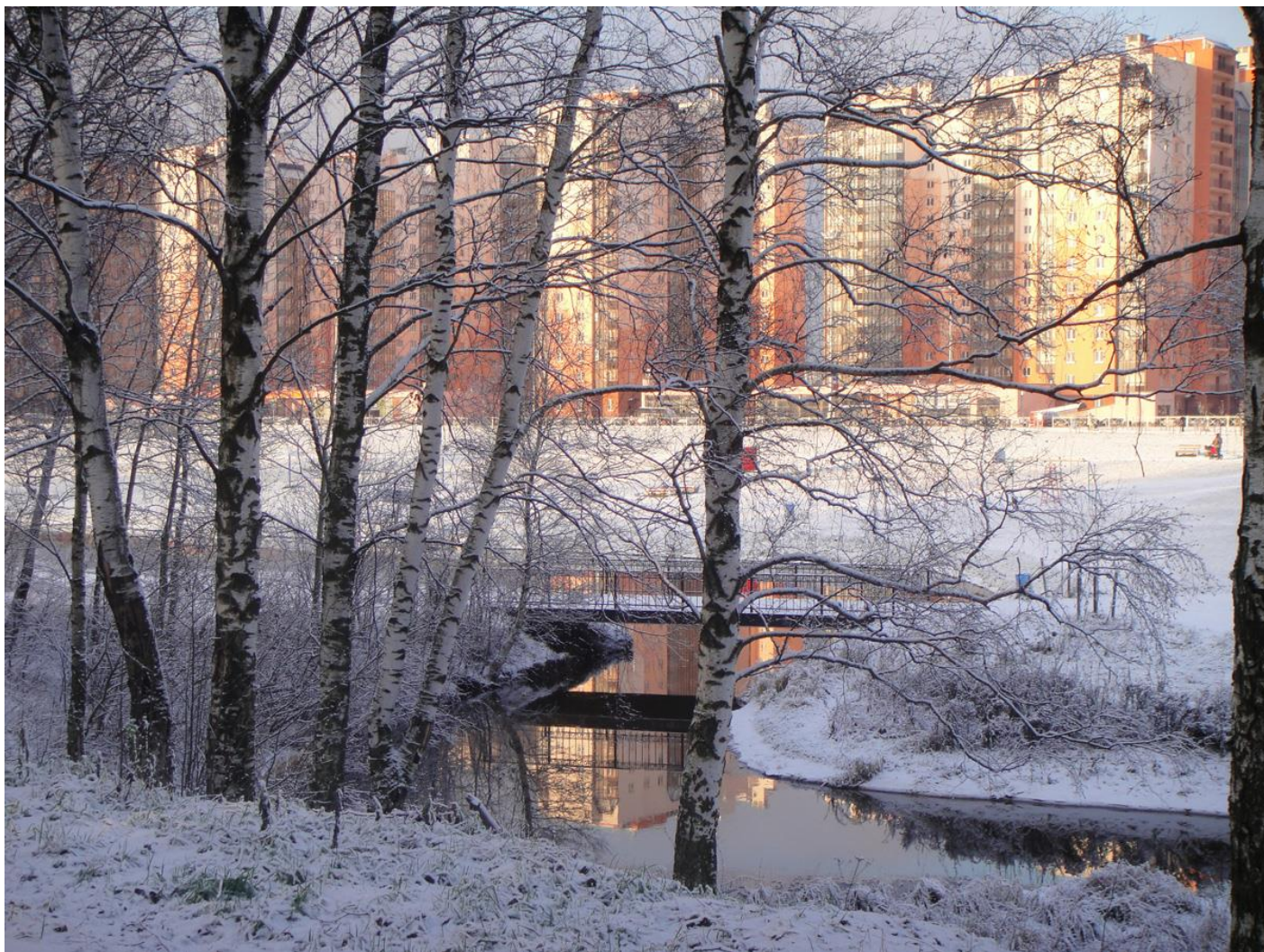












**Во дворе - действующий детский сад с начальной школой**









Под окнами - действующий спортивный комплекс с бассейном и ледовой ареной











Торгово-бытовая инфраструктура









