

# Ход строительства I очереди

1) Первая очередь построена, введена в эксплуатацию (31.12.2010 г.) и заселена. Жильцы уже получили свидетельства о регистрации права собственности на квартиру.

2) Во дворе построена [спортивная площадка для взрослых](#) (установлено 16 уличных тренажеров, стол для настольного тенниса, стол для игры в шахматы и шашки). На площадке сделано специальное искусственное покрытие.

3) Во дворе построена [детская площадка](#).

2) У дома высажены березовая и каштановая аллеи, у входа в парадные посажены кусты сирени.



# Ход строительства II очереди

**Первый пуск (секции 1-8) – дом сдан на полгода раньше**

Сдан в эксплуатацию 18.07.2012 на полгода раньше установленного срока. Жильцам выданы ключи. На квартиры оформлены права собственности.

## Второй пуск (секции 9-17) – дом сдан на год раньше

Сдан в эксплуатацию 28.12.2012 на год раньше установленного срока. Идет заселение. Идет выдача свидетельств о собственности.



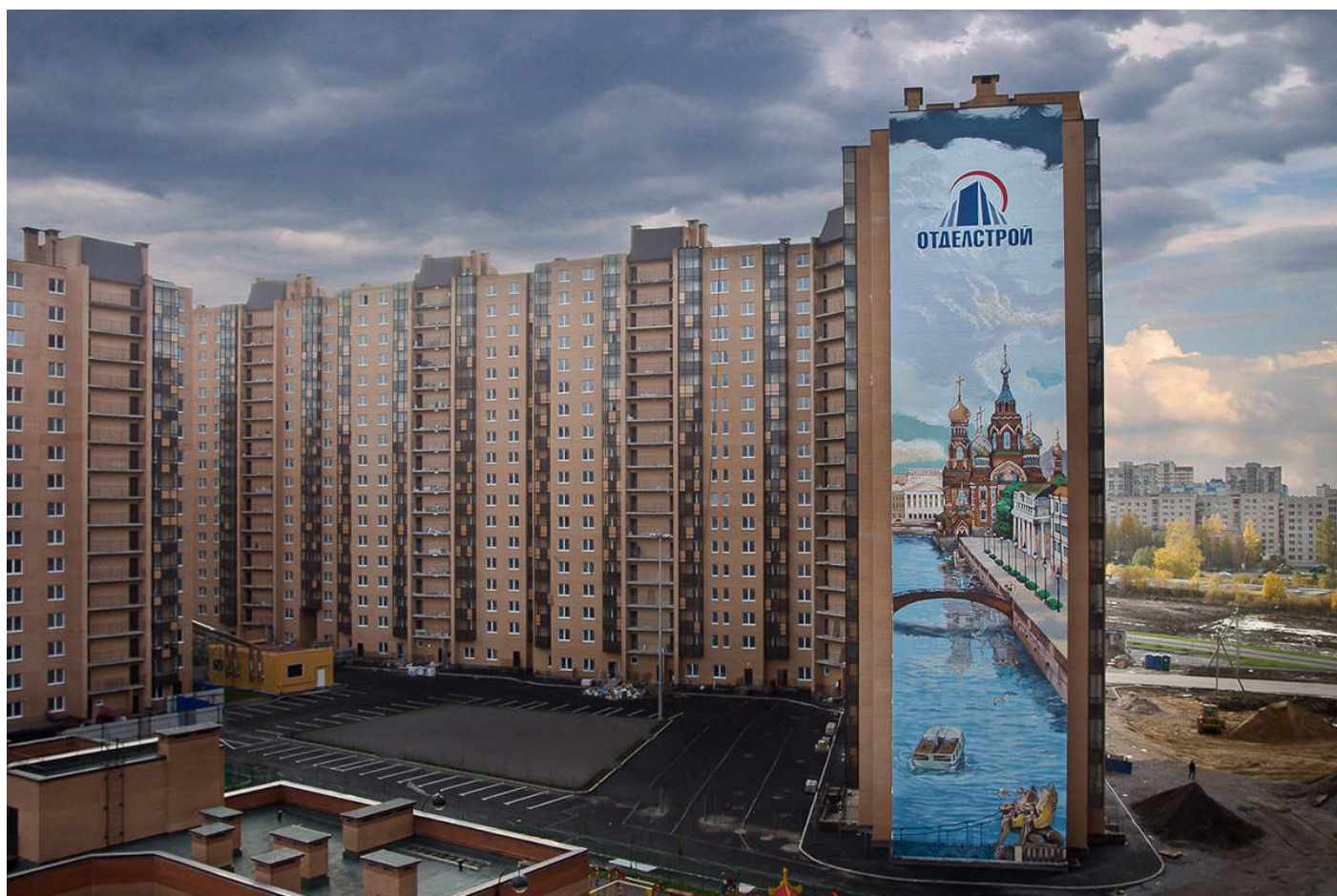












## Ход строительства III очереди

Первый пуск (секции 9-14) – сдача в IV квартале 2014 г. (24.07.2013)

1) В 9-14 секциях выполнены монолитные конструкции всех этажей, завершена кирпичная кладка. Выполнено балконное и оконное остекление.



- 2) Выполнены сантехнические работы, электрика, устройство кровли, цементных стяжек. Выполняются работы по «слабым токам» и отделке мест общего пользования.
- 3) Выполняются работы по благоустройству территории.

### **Второй пуск (секции 1-8) – сдача в IV квартале 2014 г. (24.07.2013)**

- 1) В 1-8 секциях выполнены монолитные конструкции и кирпичная кладка всех этажей.
- 2) В 1-8 секциях ведутся работы по монтажу оконных заполнений и балконных дверей, остекление витражей. Выполняются сантехнические работы, электрика, «слабые токи», отделка мест общего пользования.
- 3) Выполняются работы по благоустройству территории.

### **Третий пуск (секции 15-17, 26-35) – сдача в I квартале 2015 г. (24.07.2013)**

- 1) В 15 секции выполняются монолитные конструкции на уровне 11-го этажа, кирпичная кладка на уровне 3-го этажа.
- 2) В 16 секции выполняются монолитные конструкции на уровне 15-го этажа, кирпичная кладка на уровне 3-го этажа.
- 3) В 17 секции выполняются монолитные конструкции на уровне 14-го этажа, кирпичная кладка на уровне 3-го этажа.
- 4) В 26 секции выполняются монолитные конструкции на уровне 8-го этажа.
- 5) В 27,28 секции выполняются монолитные конструкции на уровне 6-7-го этажа.
- 6) В 29-30 секциях монолитные конструкции на уровне 2-го этажа.
- 7) В 31-32 секциях выполняются монолитные конструкции на уровне 3-го этажа.
- 8) В 33-34 секциях выполняются монолитные конструкции на уровне 3-го этажа.
- 9) В 35 секции выполняются монолитные конструкции на уровне 2-го этажа.

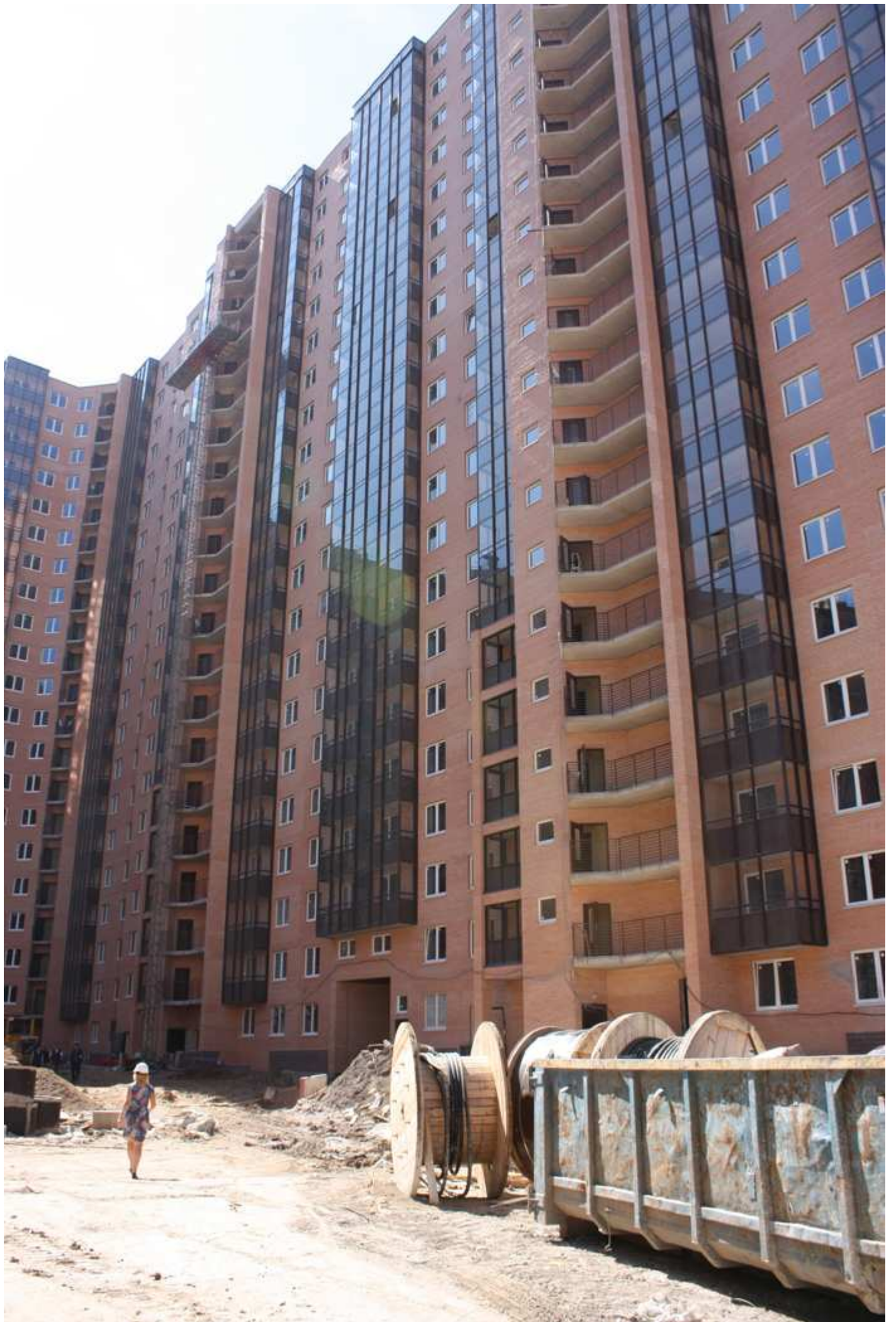
### **29.07.2013 Фотографии пусков 1 и 2**



Вид с Областной улицы на секции с 14 по 6 (слева направо)



Вид со двора на секции 1-7



Вид со двора на секции 12-13



Вид со двора на секции 12-14

29.07.2013 Фотографии пуска 3



На заднем плане: секции 26-30, на переднем плане: секции 31-34



Секции 15-17 со двора



Секции 31-32





Секции 33-35



Секции 26-27



Секции 28-29



На заднем плане секция 29, на среднем плане - секция 30, на переднем - секция 33



Секция 31



Секция 32

# Инфраструктура и благоустройство

## Инфраструктура и благоустройство

- 1) Получены технические условия по водоснабжению, канализации, газу, электричеству – на весь квартал. Технические условия выполнены, все инженерные сети построены.
- 2) На берегах реки открыт парк Оккервиль с прогулочными и велосипедными дорожками. На берегу реки построен пляж, установлены зонтики, кабинка для переодевания, веревочный аттракцион. Выполнены работы по озеленению территории, высажено более 500 деревьев (каштаны, остролистные клены, мелколистные липы, ели).
- 3) На въезде в квартал установлен полицейский пост (пересечение улиц Ленинградская и Центральная).
- 4) Построено 12 км дорог вокруг квартала и между домами. Главным улицам микрорайона «Новый Оккервиль» присвоены официальные названия.
- 5) На центральном перекрестке жилого комплекса (пересечение Ленинградской и Центральной улиц) обновлена схема дорожного движения: установлены и уже работают светофоры, выделена дополнительная отдельная полоса для поворота направо в сторону МЕГА-ИКЕА, построены удобные въезды на территорию спортивно-оздоровительного комплекса.

## Детский сад открыт

Детский сад на 230 мест с плавательным бассейном открыт 01 сентября 2012 года. Адрес: Ленинградская ул., дом 5, корпус 2. Помимо дошкольных групп, в здании работает начальная школа, центр развития ребёнка, досуговые кружки и спортивные секции для детей до 16 лет, а также развивающий интерактивный музей MUZEUS.

## Спортивный комплекс сдан и работает

Физкультурно-оздоровительный комплекс ALEX fitness с бассейном и ледовой ареной открыт 02 апреля 2013 года. Адрес: Ленинградская ул., дом 1.

## Общеобразовательная школа

Построена временная дорога. Выполняются работы по устройству монолитного железобетонного фундамента (плита). Прокладываются наружные кабельные сети 0,4 кВ. Продолжаются работы по устройству многофункциональной спортивной площадки размером 74x44 м.

## Парк Оккервиль с велодорожками и оборудованным пляжем















## Парк Оккервиль зимой









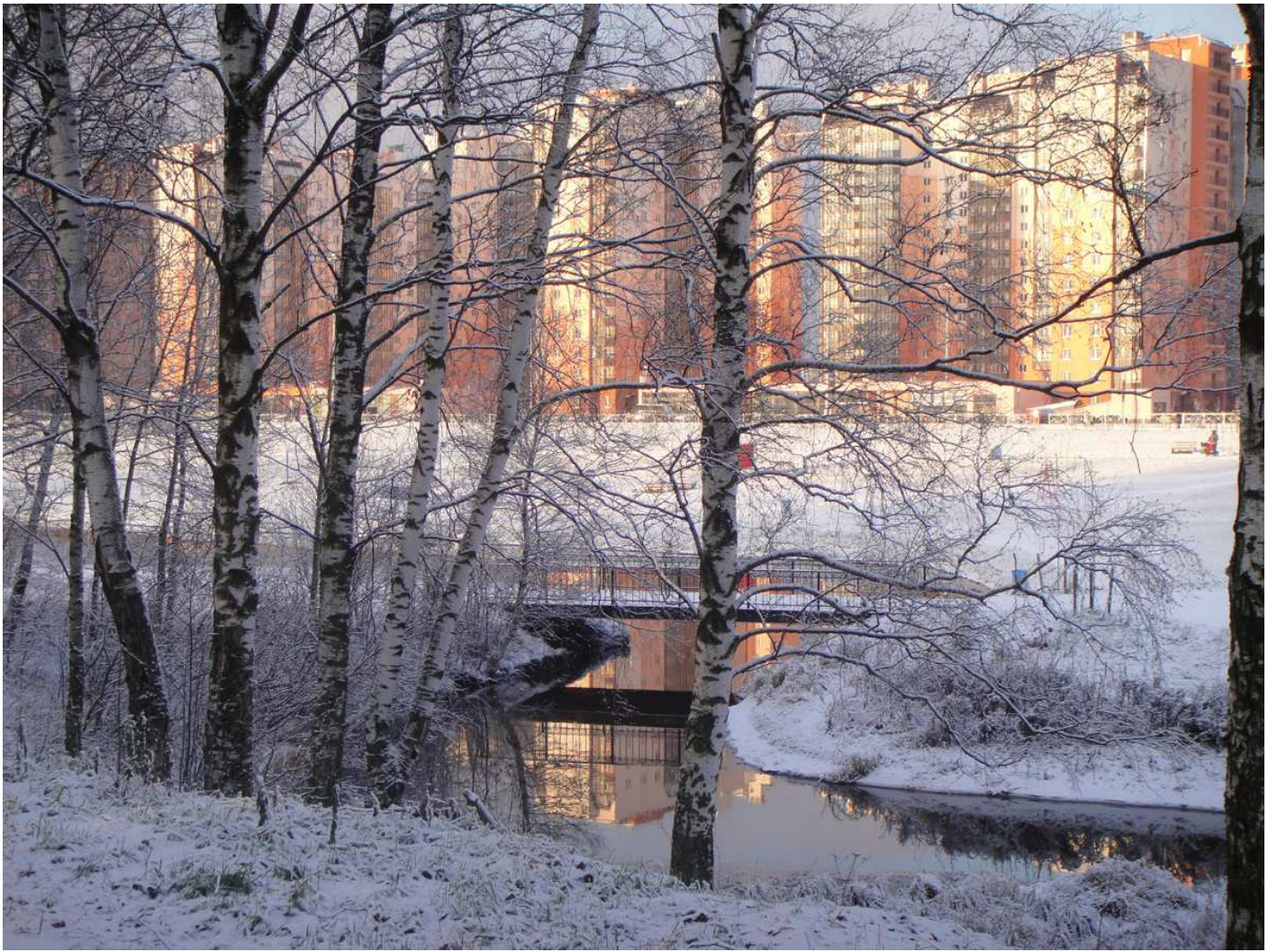












## Во дворе - действующий детский сад с начальной школой





Под окнами - действующий спортивный комплекс с бассейном и ледовой ареной









## Торгово-бытовая инфраструктура







