

Ход строительства I очереди

- 1) Первая очередь построена, введена в эксплуатацию (31.12.2010 г.) и заселена. Жильцы уже получили свидетельства о регистрации права собственности на квартиру.
- 2) Во дворе построена [спортивная площадка для взрослых](#) (установлено 16 уличных тренажеров, стол для настольного тенниса, стол для игры в шахматы и шашки). На площадке сделано специальное искусственное покрытие.
- 3) Во дворе построена [детская площадка](#).
- 2) У дома высажены березовая и каштановая аллеи, у входа в парадные посажены кусты сирени.



Ход строительства II очереди

29.06.2012 Первый пуск (секции 1-8) – сдача в IV квартале 2012 г.

Все секции построены. Завершается благоустройство территории – во дворе и с внешней стороны дома.

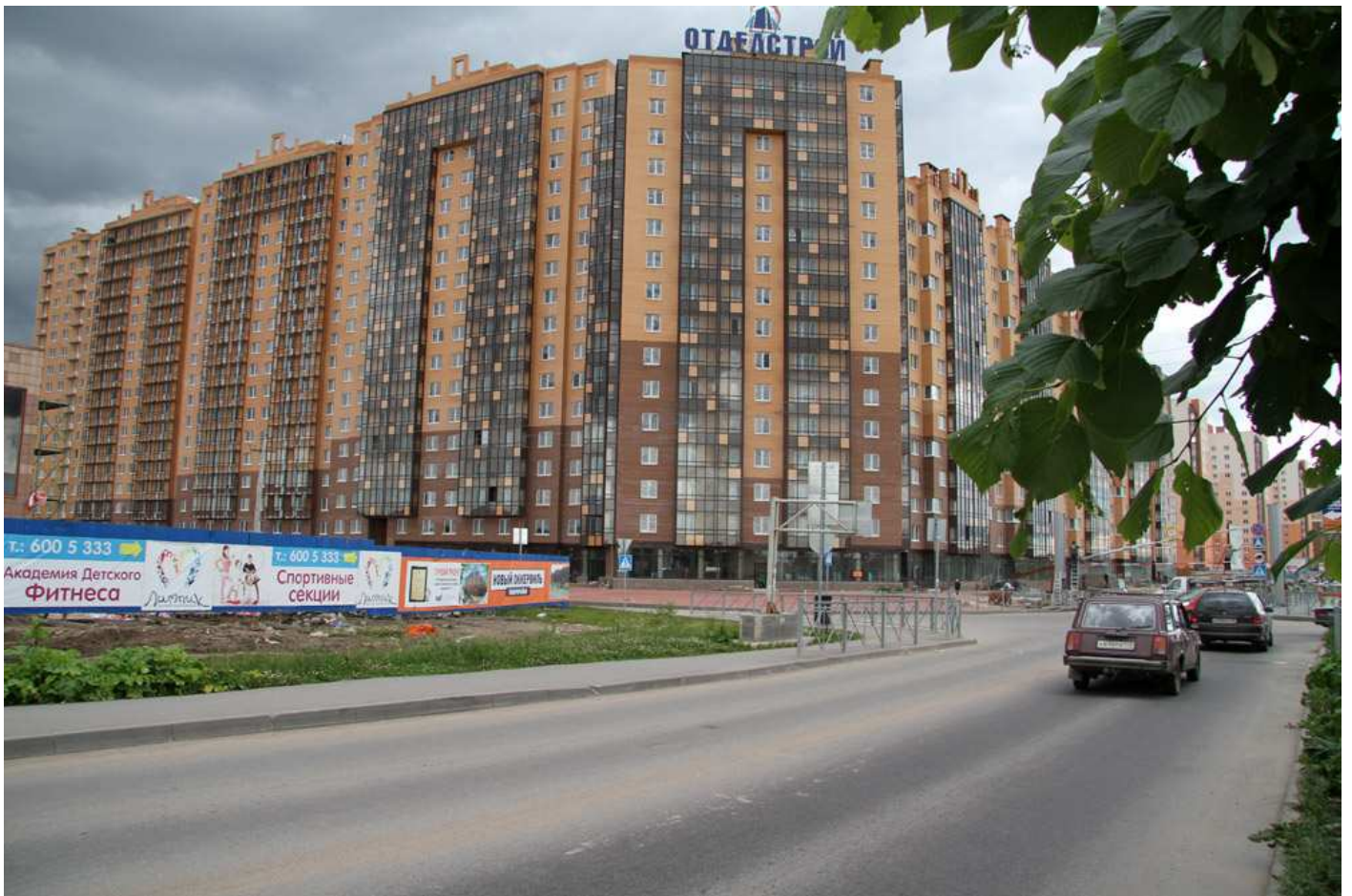
29.06.2012 Второй пуск (секции 9-17) – сдача в IV квартале 2013 г.

1) Выполнены монолитные конструкции и кирпичная кладка всех этажей. Завершаются кровельные работы, монтаж окон, остекление балконов. Выполняются сантехнические и электромонтажные работы. Выполняются внутренние отделочные работы, устройство полов и пр.

2) Выполняются наружные сети – тепловая трасса, кабельные сети 0,4 кВ (низкая сторона), дренаж, водопровод и канализация.

29.06.2012 Фотографии









Ход строительства III очереди

Ход строительства третьей очереди (1,2 этапы) 29.06.2012

- 1) В 1-4 секциях ведется строительство цокольного этажа.
- 2) В 5-8 секциях (в зависимости от секции) ведется строительство цокольного этажа, выполняются монолитные конструкции третьего этажа.
- 3) В 9-12 секциях выполняются монолитные конструкции шестого этажа, выполняется кирпичная кладка третьего этажа со двора.
- 4) В 13-14 секциях выполняются монолитные конструкции седьмого этажа, выполняется кирпичная кладка четвертого этажа снаружи дома и со двора.

29.06.2012 Фотографии











Инфраструктура и благоустройство

Инфраструктура и благоустройство на 29.06.2012

- 1) Закончены работы по прокладке сетей электроснабжения от подстанции ПС "ИКЕА Кудрово" до РТП (распределительной трансформаторной подстанции), расположенной внутри квартала строительства.
- 2) Завершен монтаж электрооборудования в РТП №1, РТП №2.
- 3) Получены технические условия по водоснабжению, канализации, газу, электричеству – на весь квартал.
- 4) Закончены работы по прокладке основных магистралей водопровода и канализации.
- 5) Закончена прокладка и монтаж газопровода, газопровод закольцован.
- 6) Закончено строительство асфальтовой дороги вокруг квартала (выполнена закольцовка к существующей дороге продолжения ул. Дыбенко). А также выполнена замена дорожного полотна до Колтушского шоссе (~2 км). Выполнены работы по продлению дороги (ул. Ленинградская) до моста, ведущего в д. Новосергиевка.
- 7) На берегах реки открыт парк Оккервиль с прогулочными и велосипедными дорожками. На берегу реки построен пляж, установлены зонтики, кабинка для переодевания, веревочный аттракцион. Выполнены работы по озеленению территории, высажено 190 деревьев (каштаны, остролистные клены, мелколистные липы).
- 8) Присвоены названия улиц жилого квартала «Новый Оккервиль» (в соответствии с решением совета депутатов второго созыва Муниципального образования «Заневское сельское поселение» Всеволожского муниципального района Ленинградской области).
- 9) На въезде в квартал установлен полицейский пост (пересечение улиц Ленинградская и Центральная).

Ход строительства детского сада 29.06.2012

Детский сад на 230 мест с плавательным бассейном построен и введен в эксплуатацию 30.12.2011 г. Детскому саду присвоен милицейский адрес – Ленинградская ул., дом 5, корпус 2. В детском саду открыт шоу-рум. В цокольном этаже обустроен интерактивный музей. Территория детского сада огорожена, выполнено общее благоустройство, построены детские площадки.

Ход строительства спортивного комплекса 29.06.2012

Рядом со второй очередью ведется строительство спортивного комплекса ALEX fitness. Выполнены все монолитные, металлические и деревянные конструкции. Выполняется монтаж ограждающих конструкций стен (облицовка керамогранитом) и кровли системы Kalzip. Проложены наружные сети водоснабжения и канализации, выполняется прокладка тепловой трассы, кабельной линии 0,4 кВ, слабых токов. Выполняется остекление фасадов, сантехнические и электромонтажные работы, устройство вентиляции ледовой арены. Приступили к основаниям полов, отделочным работам, благоустройству территории. Окончание работ – IV квартал 2012 г.

Работают магазины в первой очереди. Фото от 29.06.2012





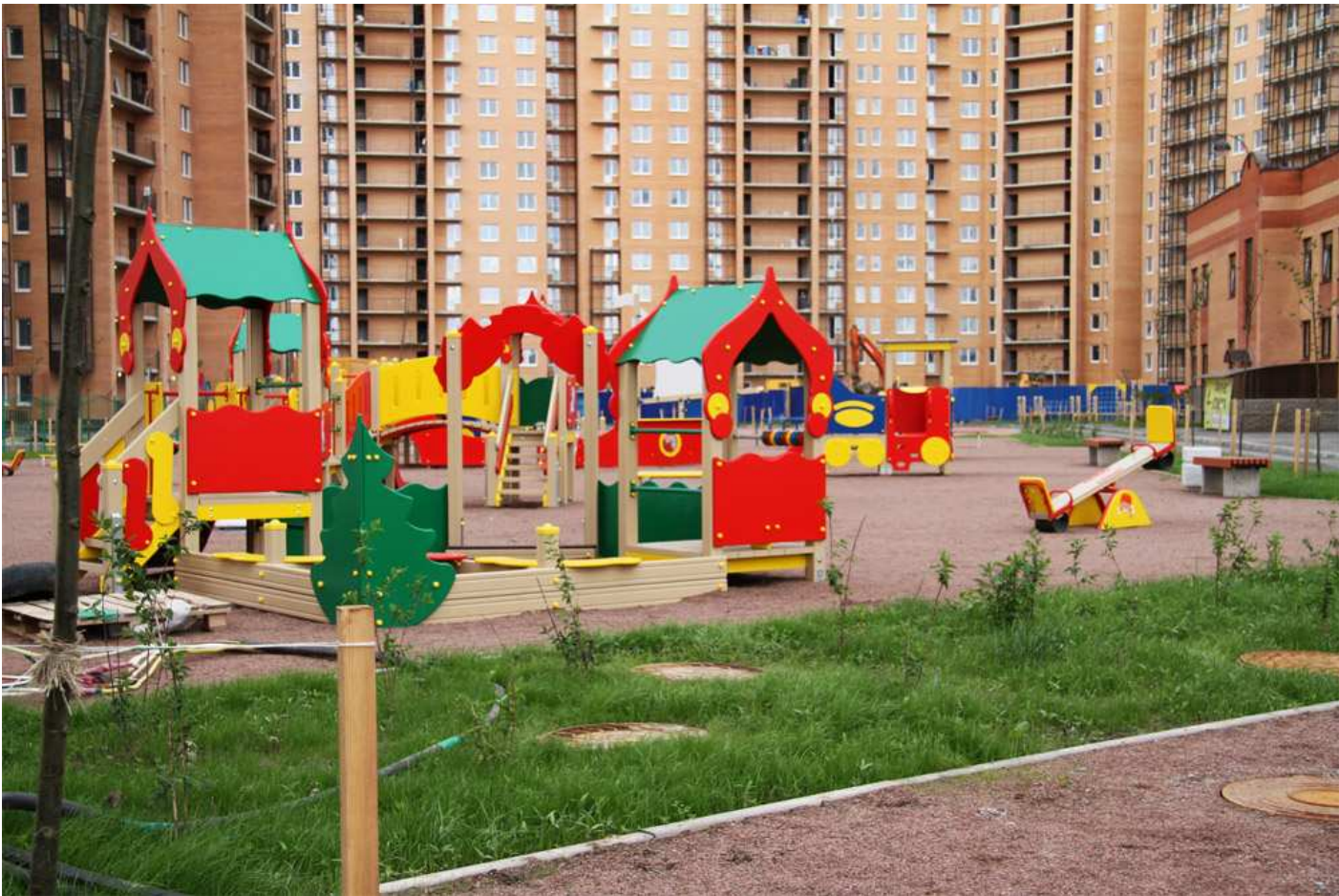






Сдан детский сад. Фото от 15.05.2012





Строится спортивный комплекс. Фото от 29.06.2012





Парк с пешеходными и велодорожками. Фото от 29.06.2012









Парк с пешеходными и велодорожками. Фото от 15.05.2012









Вид на "Новый Оккервиль", реку Оккервиль, пешеходные и велодорожки. Фото от 07.06.2012





















Вид на "Новый Оккервиль", реку Оккервиль, пешеходные и велодорожки. Фото от 30.11.2011



Вид на "Новый Оккервиль", реку Оккервиль, пешеходные и велодорожки. Фото от 30.11.2011



22.12.2012 Фотографии

